

گزارش عملکرد

مهندسين مشاور تدبير سازه اتارس

(مشاوره، طراحي، نظارت)

مهندسين مشاور تدبير سازه اترس

اترس در فرهنگ لغت به معنی دلیر و بی‌باک می‌باشد. مهندسين مشاور تدبير سازه اترس با برخورداری از گروهی از مهندسين زبده تاسيس شده و آماده پذیرش و انجام پروژه در زمینه‌های متعارف و تخصصی می‌باشد. زمینه‌های فعالیت این مشاور شامل مطالعه، طراحی، برآورد و نظارت در بخش‌های مهندسی معماری و شهرسازی، مهندسی سازه و سیویل، طراحی داخلی، مهندسی برق، مهندسی مکانیک و مهندسی هیدرولیک و تاسيسات آب و فاضلاب و مقاوم سازی است. این مشاور براساس آخرین استانداردها و معیارهای طراحی ملی و بین‌المللی فعالیت خود را در موارد یادشده ارائه می‌دهد. در ادامه زمینه های فعالیت این مشاور و خلاصه ای از پروژه های اجرا شده توسط مجموعه مشاور تدبيرسازه اترس از نظر خواهد گذشت.

رسالت آتروس

اتروس یک شرکت مهندسی مشاور در زمینه عمران ، معماری و تاسیسات است که خدمات فنی خود را در طیف گسترده ای از حوزه ها از قبیل ساختمان های درمانی ، مسکونی ، اداری ، آموزشی ، ورزشی ، صنعتی ، المان های خاص و سازه های ویژه ، مقاوم سازی، تاسیسات آب و فاضلاب و مخازن و نیز طراحی محوطه و سیویل ارائه می دهد . ما ادعا می کنیم که با کیفیت ترین طرح ممکن را که همزمان برای کارفرما اقتصادی ترین هم هست پیشنهاد می دهیم . گواه این ادعا ، یادگاری است که بر جای گذاشته و کارفرمایانی است که ضمن رضایت از طراحی ، ما را پیشنهاد می دهند و این بزرگترین پاداش و دلگرمی برای ماست . توجه به جزئیات اجرایی در طرح ها ، تخصص ماست و ما هیچ سوالی را بی پاسخ نمی گذاریم. علاوه بر کیفیت که شامل زیبایی و وقار ظاهری و پشتوانه فنی باطنی می باشد ، توجه به المان های بومی و محلی و پاس داشت اقلیم و خاک از اصلی ترین دغدغه هایمان در طراحی می باشد. کیفیت را فدای سرعت نمی کنیم؛ ولی در برابر وقت و هزینه ای که مشتری هایمان متقبل می شوند، خود را مسئول دانسته و برای رسیدن به هدف های زمانی تمام اهتمام خود را به کار می گیریم.

اهم زمینه‌های فعالیت این شرکت مشتمل بر:

پروژه‌های انجام شده و در دست انجام مهندسين مشاور تدبير سازه اترس

پروژه‌های انجام شده توسط مديران شرکت در سال‌های گذشته به شرح زیر می‌باشد:

- مشاوره ، طراحی و مطالعات فنی-اقتصادی انواع ساختمان‌های متعارف و بلندمرتبه
- مشاوره، طراحی و مطالعات مجتمع‌های مسکونی، تجاری-اداری، و ساختمان‌های مذهبی، نظامی، بهداشتی-درمانی، رفاهی و ...
- طراحی انواع سازه‌ها و مجتمع‌های صنعتی
- طراحی سیستم‌های نوین ساختمانی و سقف از جمله سقف‌های پیش‌تنیده، یوبوت، وافل و ...
- طراحی انواع سازه نگهبان و سیستم‌های پایداری گود
- طراحی پل، طرح هندسی راه و تقاطع همسطح و غیر همسطح
- مقاوم‌سازی سازه‌های بتنی، فلزی، سنتی و احیا بافت‌های تاریخی و فرسوده
- طراحی و مشاوره انواع سازه‌های هیدرولیکی، شبکه‌های آبرسانی و فاضلاب، مخازن زمینی و هوایی، آبیاری قطره ای
- تهیه نقشه‌های ازبیلت و نقشه برداری
- طراحی داخلی
- طراحی و مشاوره در زمینه‌های معماری، معماری داخلی، شهرسازی و تهیه طرح‌های هادی و تفضیلی
- خدمات مشاوره در زمینه مدیریت و برنامه‌ریزی منابع آب‌های سطحی و زیرزمینی
- مقاوم‌سازی
- خدمات نظارت کارگاهی و عالیه
- برآورد و تهیه اسناد مناقصه

گواهینامه صلاحیت خدمات مشاوره

جناب آقای محمدحسین احتیاط
مدیرعامل محترم شرکت مهندسی مشاور تدبیر سازه اترس
شماره ثبت: ۱۵۶۷۹

شناسه ملی ۱۴۰۰۵۲۰۴۲۵۴

با استناد به مصوبه شماره ۲۰۶۳۷/ت/۲۸۴۳۲.هـ مورخ ۱۳۸۳/۴/۲۳ هیأت محترم وزیران و با توجه به احراز شرایط لازم و تایید صلاحیت آن شرکت در سامانه جامع تشخیص صلاحیت عوامل نظام فنی اجرایی، به این وسیله صلاحیت آن شرکت برای انجام خدمات مشاوره به شرح زیر اعلام می گردد.

پایه ۳	تخصص تاسیسات آب و فاضلاب	با تعداد ۴ کار مجاز
پایه ۳	تخصص ساختمانهای آموزشی، ورزشی، بهداشتی و درمانی	با تعداد ۴ کار مجاز

رعایت مفاد قانون برگزاری مناقصات به شماره ۱۳۰۸۹۰ مورخ ۱۳۸۷/۱۱/۱۷ آیین نامه های اجرایی مربوطه و ظرفیت کاری مجاز در زمان ارجاع کار توسط آن شرکت ضروری است.

سیدمجتبی حسینی پور

رئیس سازمان مدیریت و برنامه ریزی استان یزد

این گواهینامه از تاریخ صدور تا پایان دوره ارزشیابی و حداکثر تا تاریخ ۱۴۰۴/۰۸/۲۴ معتبر می باشد.

- هر گونه تغییر در ارکان و سهام شرکت و اطلاعات امتیازآوران (مدیرعامل، هیأت مدیره و کارکنان امتیازآور)، باید حداکثر ظرف سه ماه در سامانه ساجات (<http://sajat.mporg.ir>) ثبت شود.
 - هر قرارداد جدید حداکثر ظرف سه ماه پس از انعقاد قرارداد و صورت وضعیت های جدید پس از تأیید کارفرما باید در سامانه ساجات ثبت شود، تا امتیاز آنها هنگام تشخیص صلاحیت دوره بعد و آزادسازی ظرفیت منظور شود.
- در صورت مغایرت مطالب این گواهینامه با اطلاعات موجود در پایگاه <http://sajar.mporg.ir>، اطلاعات پایگاه اصالت دارد. به مندرجات پشت صفحه گواهینامه توجه فرمایید.

ریاست جمهوری
سازمان برنامه و بودجه کشور
سازمان مدیریت و برنامه ریزی استان یزد

شماره: ۴۱۱۱۳۸
تاریخ: ۱۴۰۰/۰۸/۲۴

گواهی نامه صلاحیت خدمات مشاوره

جناب آقای محمد حسین احتیاط
مدیرعامل محترم شرکت مهندسی مشاور تدبیر سازه اترس
شماره ثبت: ۱۵۶۷۹

با استناد به مصوبه شماره ۲۰۶۳۷/ت/۲۸۴۳۲.هـ مورخ ۱۳۸۳/۴/۲۳ هیأت محترم وزیران و با توجه به احراز شرایط لازم و تایید صلاحیت آن شرکت در سامانه جامع تشخیص صلاحیت عوامل نظام فنی اجرایی، به این وسیله صلاحیت آن شرکت برای انجام خدمات مشاوره از تاریخ صدور این گواهینامه تا پایان دوره ارزشیابی و حداکثر تا تاریخ ۱۴۰۴/۰۸/۲۴ اعلام می گردد:

شناسه ملی شرکت: ۱۴۰۰۵۲۴۲۵۴

خواهشمند است برای مشاهده جزئیات گواهینامه صادره به پایگاه

<http://sajar.mporg.ir> مراجعه فرمایید.

رعایت مفاد قانون برگزاری مناقصات به شماره مصوبه ۱۳۰۸۹۰ مورخ ۱۳۸۳/۱۱/۱۷ آیین نامه های اجرایی مربوطه و ظرفیت کاری مجاز در زمان ارجاع کار توسط آن شرکت ضروری است.

سیدمجتبی حسینی پور اردکانی

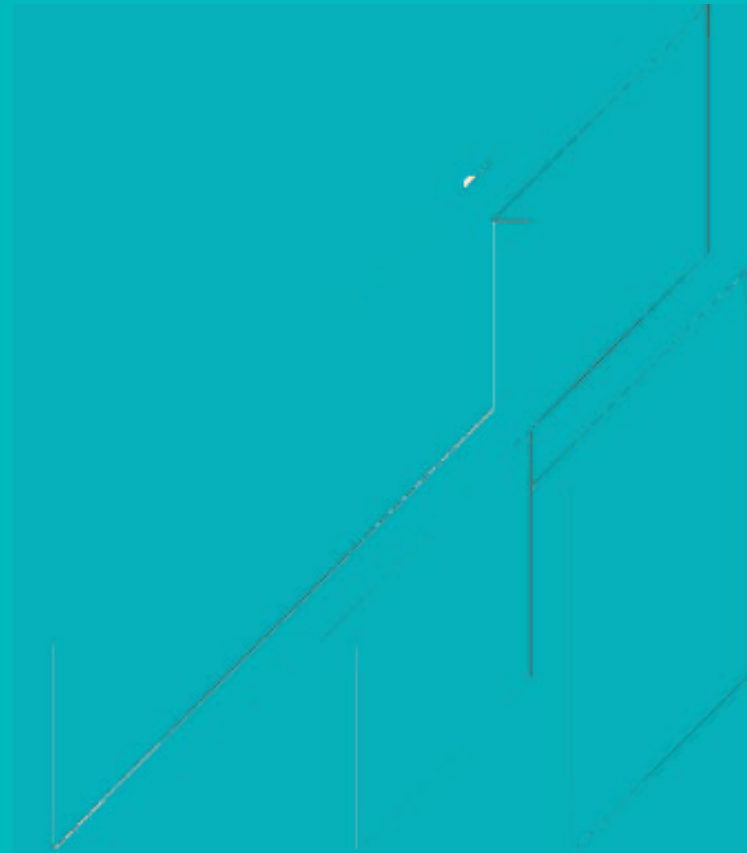
رئیس سازمان مدیریت و برنامه ریزی استان یزد

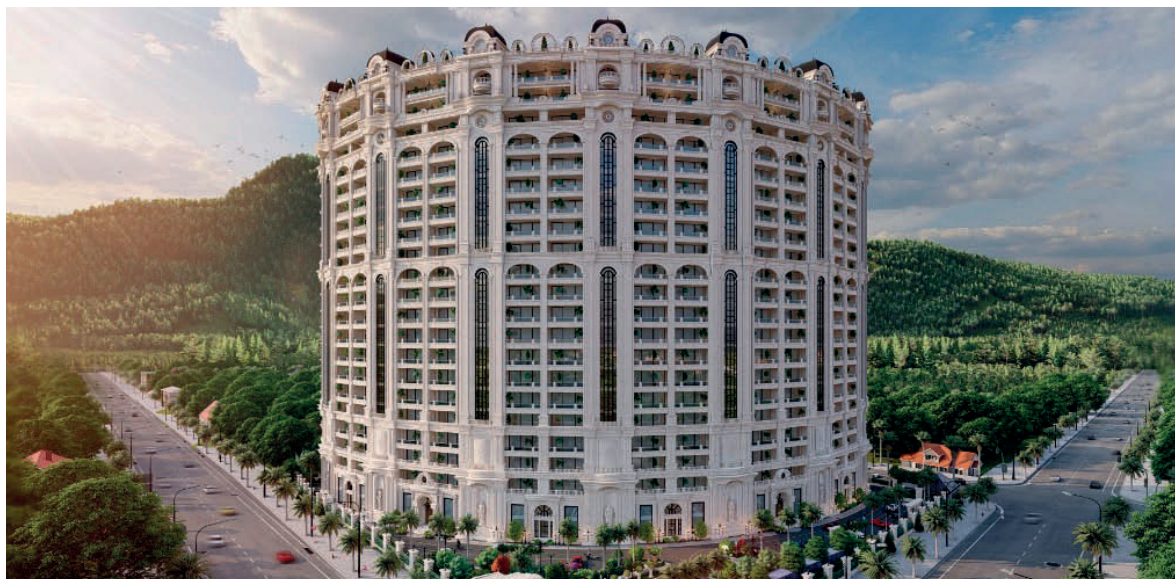
- هر گونه تغییر در ارکان و سهام شرکت و اطلاعات امتیازآوران (مدیرعامل، هیأت مدیره و کارکنان امتیازآور) باید حداکثر ظرف سه ماه در سامانه ساجات (<http://sajat.mporg.ir>) ثبت شود، در غیر این صورت گواهینامه صادره فاقد اعتبار است.
- هر قرارداد جدید حداکثر ظرف سه ماه پس از انعقاد قرارداد و صورت وضعیت های جدید پس از تأیید کارفرما باید در سامانه ثبت شود، تا امتیاز آنها هنگام تشخیص صلاحیت دوره بعد و آزادسازی ظرفیت منظور شود.

در صورت مغایرت مطالب این گواهینامه با اطلاعات موجود در پایگاه <http://sajar.mporg.ir>، اطلاعات پایگاه اصالت دارد.

به مندرجات پشت صفحه گواهینامه توجه فرمایید.

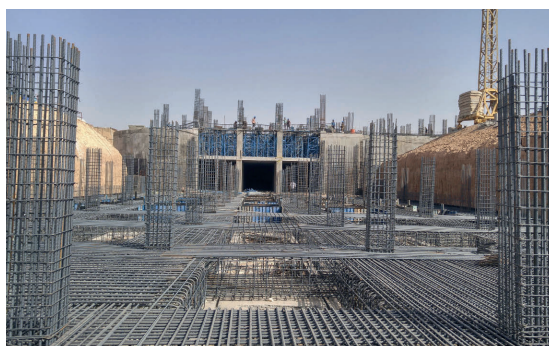
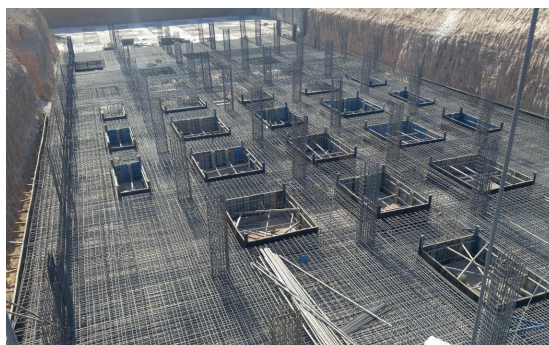
ساختمان های متعارف و بلند مرتبه





برج مسکونی مجلل افرا- چالوس کارفرما: شرکت برج سازان پارسیان سال: ۱۴۰۱ تا کنون

برج مسکونی افرا با بیش از ۲۶۸ واحد در زمینی به مساحت بالغ بر یک هکتار و زیربنای تقریبی ۷۶۷۰۰ مترمربع زیربنای مفید و مشاعات، ۱۴۵۰۰ مترمربع پارکینگ زیرزمینی و ۸۰۰۰ مترمربع محوطه در دو بلوک ۲۴ طبقه در حال طراحی است. این برج دارای امکاناتی از قبیل سالن یوگا، بیلارد، ایرهاکی، سالن اجتماعات، سالن بازی کودکان، کافی نت، کافی شاپ، اتاق سلامت، پیست سلامت و... می باشد. مطالعات فاز یک و طراحی اجرایی سازه، تاسیسات برقی و تاسیسات مکانیکی به همراه مشاوره فنی ساخت کل مجموعه به عهده مهندسين مشاور تدبير سازه اترس می باشد. اسکلت سازه از نوع قاب خمشی بتنی ویژه به همراه دیوار برشی بتنی ویژه و دال وافل می باشد.



مجتمع تجاری- اداری، تفریحی و هتل کوشک اردکان

کارفرما: شرکت تعاونی سرمایه‌گذاری
یزد کیش

سال: ۱۳۹۴ تا ۱۳۹۸

مجتمع تجاری- اداری، تفریحی و هتل کوشک اردکان شامل مجموعه ساختمان های تجاری، اداری، هتل پنج ستاره، زمین بازی، رستوران و سالن برگزاری مراسم می‌باشد که در پنج بلوک مجزا طراحی شده است. این مجموعه دارای متراژ تقریبی ۸۰/۰۰۰ مترمربع می‌باشد. سیستم باربر جانبی و قائم مجموعه ساختمان‌های این مجتمع از نوع قاب خمشی بتن آرمه (ویژه یا متوسط) و در بعضی از ساختمانها همراه با دیوار برشی در نظر گرفته شده است. سیستم سقف این مجموعه، دال تخت بتن مسلح همراه با تیرهای میانی می‌باشد. مشاوره، طراحی سازه و همچنین نظارت عالیه و مقیم در بخش‌های سازه، معماری، تاسیسات برقی و مکانیکی این مجتمع توسط مهندسین مشاور تدبیرسازه اترس انجام شده است.



ساختمان سازمان مرکزی دانشگاه علوم
پزشکی و خدمات بهداشتی درمانی
شهید صدوقی یزد

کارفرما: دانشگاه علوم پزشکی و خدمات
بهداشتی درمانی شهید صدوقی یزد-
معاونت طرح های فیزیکی و منابع انسانی

سال: ۱۴۰۲

دانشگاه علوم پزشکی یزد در نظر دارد
مجموعه ریاست و کلیه معاونت های خود را
تجمیع و در ساختمان جدیدی در سایت مرکزی
دانشگاه مستقر سازد. زیربنای تقریبی این پروژه
۱۸۰۰۰ مترمربع می باشد. طراحی فاز ۱ و
۲ معماری، طراحی سازه و تاسیسات برقی و
مکانیکی این پروژه به همراه متره و برآورد و
اسناد مناقصه توسط شرکت تدبیر سازه اترس
در حال انجام است.



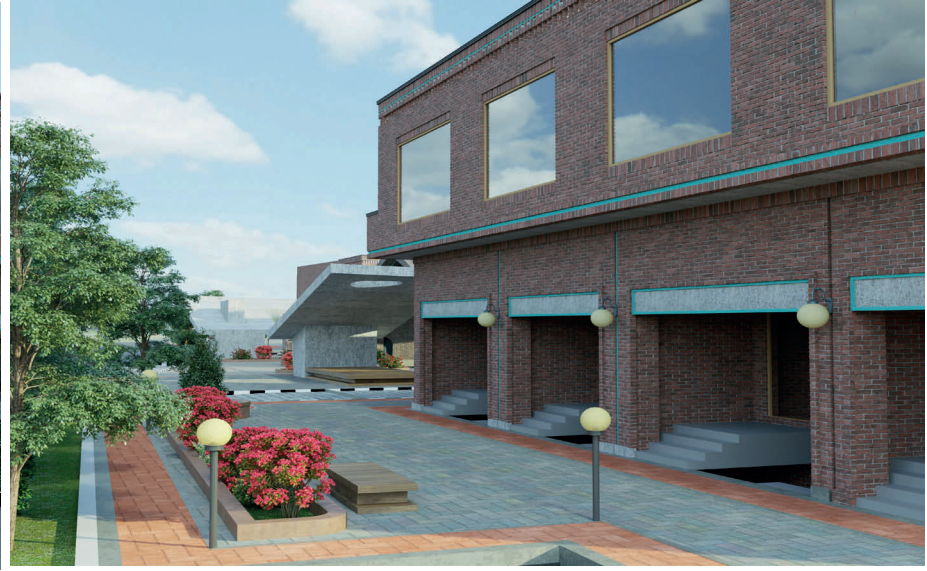


پارکینگ طبقاتی و مجتمع تفریحی رفاهی

کارفرما: شهرداری بافق

سال: ۱۳۹۸-۱۴۰۰

این پروژه مشتمل بر دو طبقه پارکینگ ۲- و ۳- و نیز فضای رفاهی-تفریحی در تراز ۱- با متراژ کل تقریبی ۸۰۰۰ متر مربع است. در فضای باز همکف نیز طراحی وید میانی و المان های شهری مدنظر بوده است. پیرامون این مرکز نیز مغازه های تجاری سه طبقه طراحی شده است. طراحی دوبعدی و سه بعدی معماری، سازه، تاسیسات برقی و مکانیکی این پروژه به همراه برآورد و تهیه اسناد مناقصه آن توسط مشاور تدبیرسازه اترس انجام شده است.



تدبير سازه اتروس
مهندسين
مشاور

WWW.ATRAS.CO | INFO@ATRAS.CO



برج مسکونی نگین ولنجک کارفرما: بخش خصوصی - آقای خدمتی

سال: ۱۳۹۰ تا ۱۳۹۵

طراحی سازه نگهبان، سازه، تاسیسات برقی و مکانیکی برج ۱۵ طبقه نگین ولنجک تهران با کاربری مسکونی و متراژ تقریبی ۱۲/۰۰۰ مترمربع توسط مدیران این شرکت انجام شده است. از نکات قابل توجه در طراحی این ساختمان، وجود چشمه های تا حدود ۱۴۰ مترمربع بدون ستون میانی با استفاده از قابلیت سقف پیش تنیده و همچنین حذف تمامی تیرهای میانی سازه می باشد. سیستم باربر جانبی و قائم این ساختمان قاب خمشی بتنی به همراه دیوار برشی و دال تخت پیش تنیده است.

از آنجا که در اواخر مرحله ساخت اسکلت سازه از سمت کارفرما افزایش متراژ طبقات با تعبیه طره های پیرامونی در حدود ۱/۷۵ متر در سه ضلع ساختمان در دستور کار قرار گرفت، طرح تقویت المانهای سازه اصلی با FRP و طراحی فلزی طره ها انجام و بر اجرای آن نظارت شد.

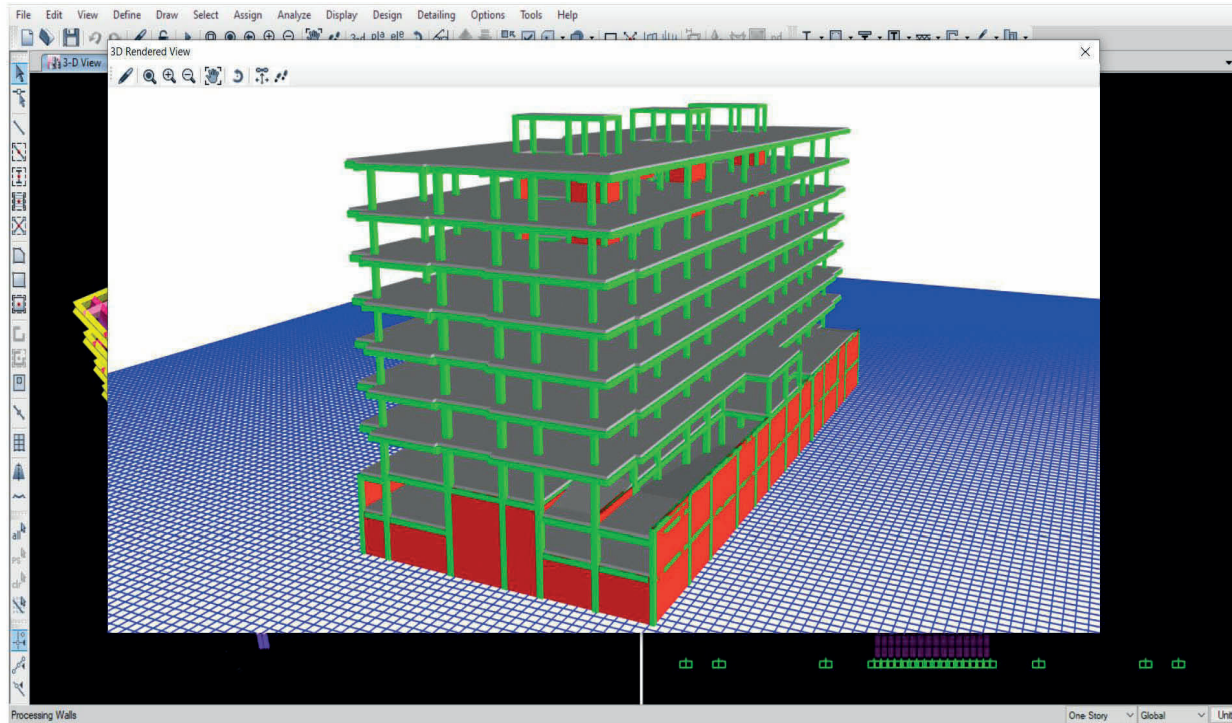


پروژه مسکونی رویال پلاس

کارفرما: بخش خصوصی

سال: ۱۳۹۹

این مجتمع مسکونی با متراژ تقریبی ۲۹۰۰۰ متر مربع در دو بلوک مجاور هم با سیستم قاب خمشی بتنی و دیوار برشی بتن مسلح طراحی شده است. این ساختمان دارای ۱۱ طبقه (دو طبقه زیرزمین و نه طبقه روی زمین) بوده است. از نکات شاخص این پروژه وزن میلگرد مصرفی اقتصادی آن است. نوع سقف، تیرچه بلوک می باشد.



مجتمع مسکونی پارک

کارفرما: بخش خصوصی

سال: ۱۴۰۱

سازه مجتمع مسکونی پارک با متراژ تقریبی ۱۸۰۰۰ مترمربع در ۹ طبقه (۲ طبقه زیرزمین و ۷ طبقه روی زمین) توسط این مشاور انجام شده است. سیستم سازه ای برابر قائم و جانبی این سازه، قاب خمشی و دیوار برشی و دال وافل می باشد. طراحی این سازه منطبق با آخرین ویرایش آئین نامه های داخلی و خارجی انجام شده است.



مجتمع مسکونی ۱۲۰ واحدی یکتا کارفرما: شرکت تعاونی توسعه و عمران شهرستان یزد

سال: ۱۳۹۶

این مجتمع با متراژ تقریبی ۱۵۰۰۰ مترمربع در زمینی به مساحت ۶۴۰۰ مترمربع در دو بلوک ۱۰ طبقه احداث شده است. سیستم باربر جانبی و قائم این ساختمان اسکلت بتنی به همراه دیواربرشی و سقف تیرچه بلوک است. طراحی سازه این ساختمان توسط این مشاور انجام شده است.





مهمانسرای خاتون آباد

کارفرما: شرکت مهندسی و خدمات مدیریت پرمان پویش مشاور مادر شرکت ملی صنایع مس ایران - مجتمع مس شهربابک

سال: ۱۴۰۰ تا کنون

مهمانسرای خاتون آباد، ساختمانی در دو طبقه بازیربنای تقریبی ۳۵۰۰ مترمربع با کاربری فضاهای اقامتی، رستوران، کافی شاپ، سالن ورزشی در مجموعه خاتون آباد واقع شده است. طراحی معماری، سازه، تاسیسات الکتریکی و تاسیسات برقی این ساختمان به همراه متره و برآورد و تهیه و اسناد مناقصه آن توسط مهندسين مشاور تدبيرسازه اترس انجام شده است.

National Iranian Copper Industries Company
Shahrbabak Copper Complex Engineering Division

KHATOON ABAD GUESTHOUSE DESIGN

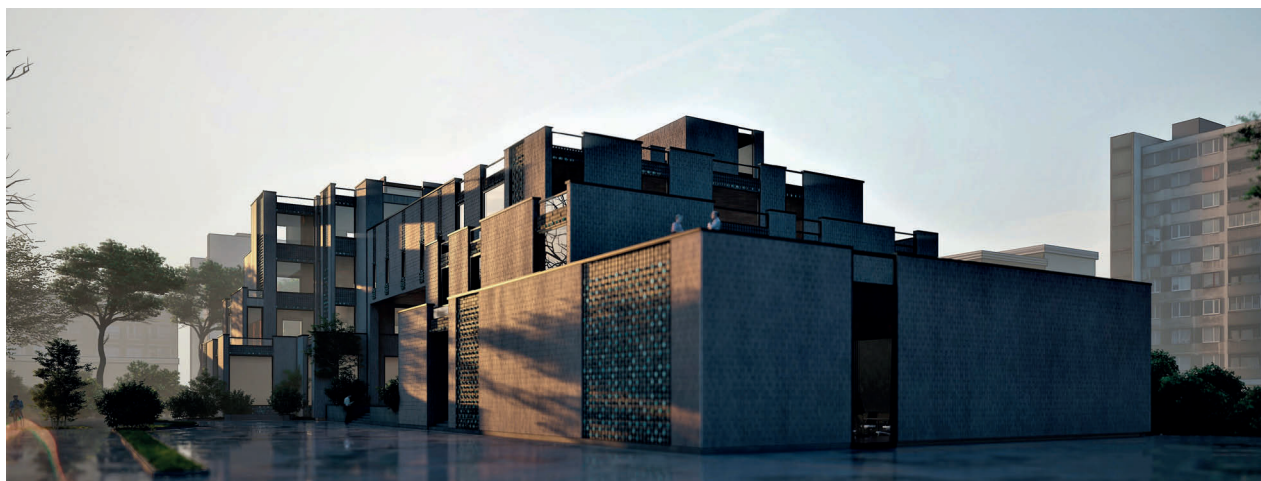


TADBIR SAZEH ATRAS
CONSULTING
ENGINEERS



تدبیر سازه آتروس
مهندسان
مشاور

WWW.ATRAS.CO | INFO@ATRAS.CO



ساختمان امور دارایی استان یزد
کارفرما: اداره کل امور دارایی استان
یزد
سال: ۱۴۰۱

طراحی سازه این ساختمان در ۴ طبقه با کاربری اداری، سالن اجتماعات، تاسیسات با متراژ تقریبی ۳۶۰۰ مترمربع به همراه طراحی سیویل محوطه، نگهبانی دیوار پیرامونی و متره و برآورد سازه آن توسط این مشاور انجام شده است.



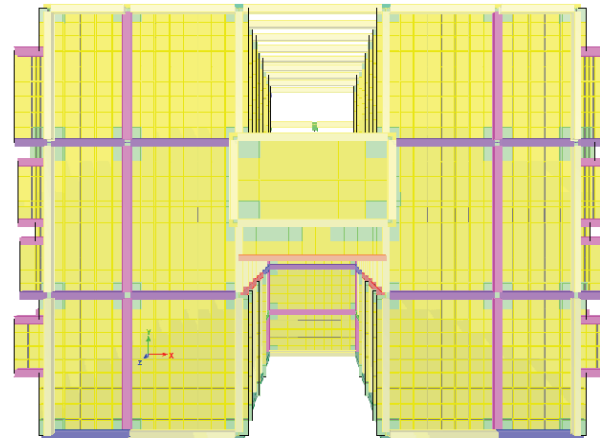
مجتمع ۱۶۰ واحدی بلوار جمهوری یزد

کارفرما: بخش خصوصی - آقای
صابری

سال: ۱۳۹۶ - تاکنون



طراحی سازه مجتمع ۱۶۰ واحدی از طرف بخش خصوصی توسط مهندسين مشاور تدبير سازه اترس انجام شده است. اين ساختمان با متراژ ۳۰۰۰۰ مترمربع با اسکلت بتنی در نه طبقه با کاربری مسکونی در چهار بلوک مجزا که در مجاورت یکدیگر واقع شده‌اند می‌باشد. سیستم باربر جانبی و قائم این پروژه قاب خمشی بتن مسلح متوسط همراه با دیوار برشی در هر دو جهت و سیستم سقف دال یوبوت و وافل (در بلوک های متفاوت) می باشد و همگام با برنامه اجرایی توسط این مشاور طراحی شده است.





برج مسکونی یاسمن
کارفرما: بخش خصوصی
سال: ۱۳۹۷

طراحی سازه این پروژه از طرف شرکت
مجری، رساطرح نیکان، به مهندسین مشاور
تدبیر سازه اترس واگذار شده است، این
ساختمان دارای متراژ تقریبی ۴۸۰۰ مترمربع در
۸ طبقه می باشد.

سیستم باربر قائم و جانبی این سازه، قاب
خمش بیتی متوسط همراه با دیوار برشی است.
این پروژه در منطقه ولنجک تهران واقع
شده است.

پردیس سینمایی ابرکوه

کارفرما : بخش خصوصی

سال : ۱۳۹۷



پردیس سینمایی ابرکوه با مساحتی در حدود ۳۰۰۰ مترمربع در سه طبقه می باشد که در آن فضاهایی با کاربری سینما، رستوران، رفاهی و تجاری پیش بینی شده است.

سیستم سازه این ساختمان اسکلت بتنی همراه با سقف دال مجوف می باشد.

طراحی نما، طراحی فضاهای داخلی و طراحی سازه در این پروژه توسط مهندسین مشاور تدبیر سازه اترس انجام شده است.





ساختمان اداری شه‌داب

کارفرما: شرکت صنعتی معدنی
شه‌داب یزد

سال: ۱۴۰۱-۱۴۰۲

سازه ساختمان اداری شه‌داب با متراژ ۸۸۶۰ مترمربع در ۶ طبقه (۲ طبقه زیرزمین و ۴ طبقه روی آن) با سیستم اسکلت بتنی قاب خمشی و دیوار برشی و سقف وافل توسط این مشاور انجام شده است. حذف هشت عدد از ستون‌ها و کاهش تعداد دیوار برشی‌ها نسبت به طرح اولیه سازه این ساختمان و طرح پایدار سازی گود آن از خدمات ارائه شده توسط این مشاور بوده است.



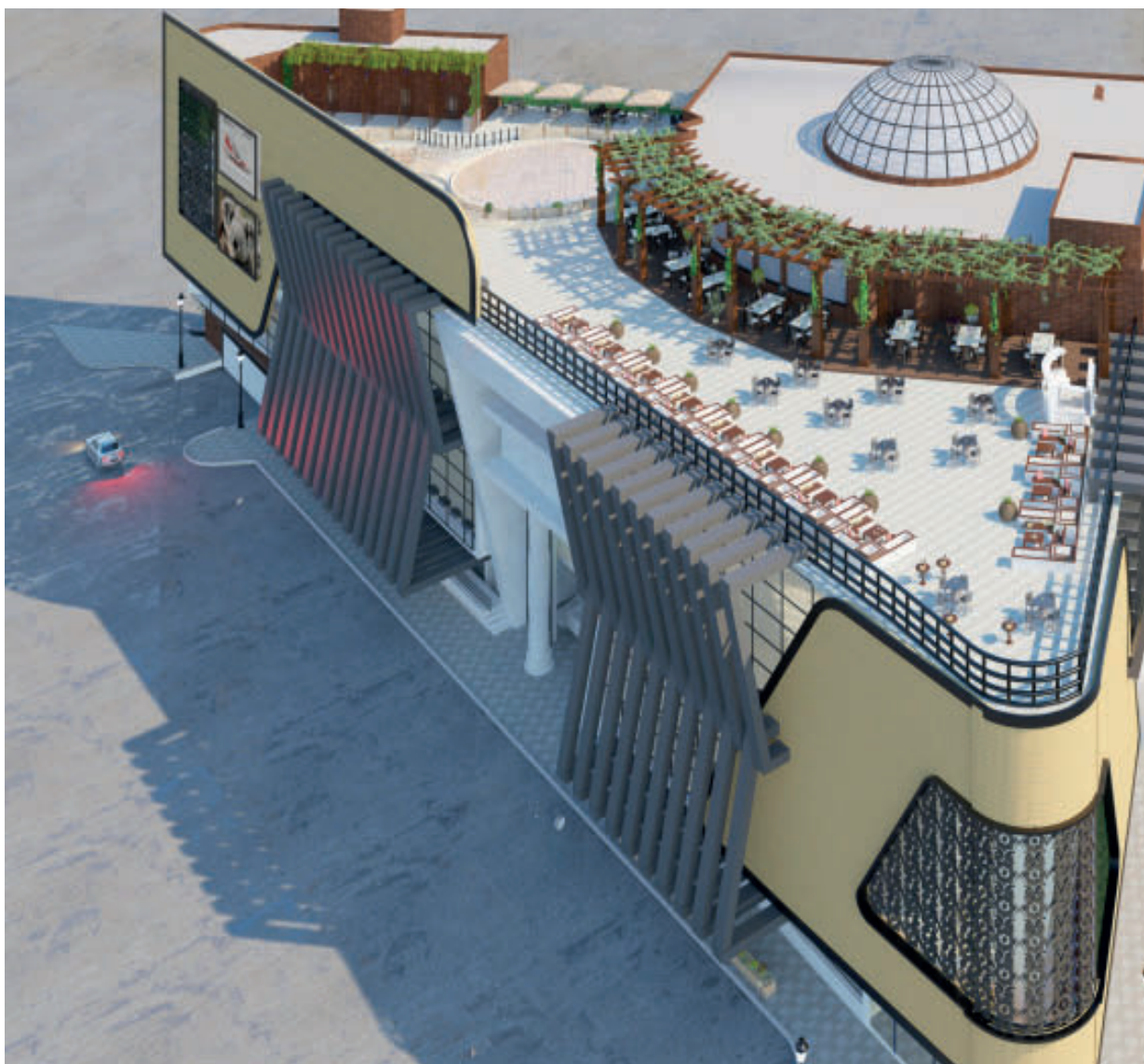


مجموعه گردشگری و هتل کوشک کیش

کارفرما: شرکت تعاونی سرمایه‌گذاری
یزدکیش

سال: ۱۳۹۵ تا ۱۳۹۸

مجموعه گردشگری و هتل پنج ستاره کوشک کیش با متراژ تقریبی ۲۷۵۰۰ مترمربع واقع در کیش می باشد. این مجموعه دارای ۴ بلوک مجزا با ۲ تا ۱۳ طبقه است به طوریکه که هر یک دارای کاربری های خاص خود از جمله هتل ۵ ستاره، آمفی تاتر، سالن بازی، کافی شاپ، آکواریوم زمینی و غیره می باشد. طراحی سازه، تاسیسات برقی و مکانیکی یک بلوک از این مجموعه توسط مشاور تدبیر سازه اترس انجام شده است.



مجتمع تجاری - تفریحی گت

کارفرما: بخش خصوصی

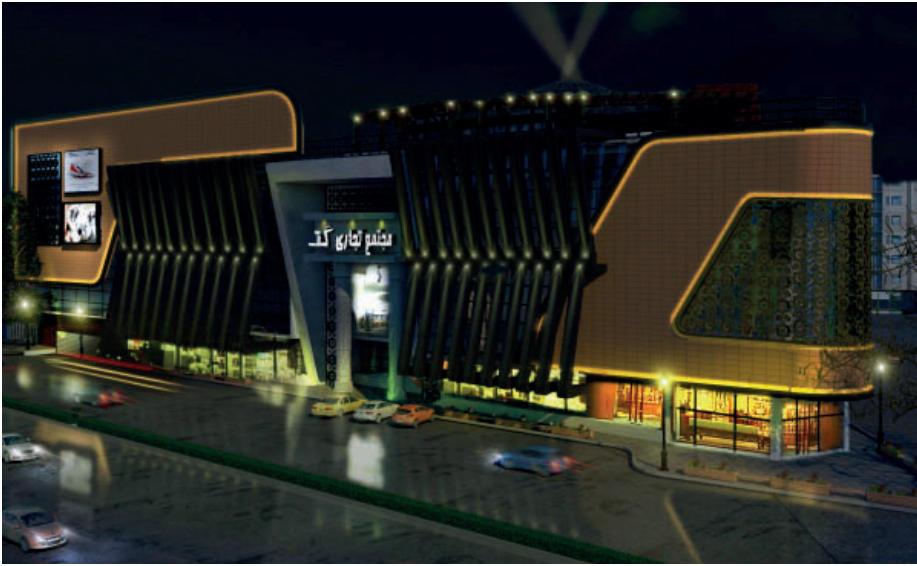
سال: ۹۶-۱۳۹۵

مجتمع گت با زیربنایی در حدود ۱۹۰۰۰ مترمربع و در ۸ طبقه (سه طبقه زیر زمین و پنج طبقه روی زمین) در یزد واقع شده است. طراحی فاز ۱ و ۲ معماری، سازه، تاسیسات برقی و مکانیکی این مجموعه توسط مشاور تدبیر سازه اترس انجام شده است. این مجتمع تجاری از پیشرفته ترین مراکز تجاری در استان یزد بوده که دارای ویژگی‌های منحصر بفردی از قبیل بزرگترین و مجهزترین شهر بازی مسقف استان یزد، بزرگترین آبشار مصنوعی داخل ساختمان یزد، اولین فودکورت مجهز با فضای روباز در استان یزد می باشد.



تدبير سازه اتروس
مهندسين
مشاور

WWW.ATRAS.CO | INFO@ATRAS.CO



ساختمان تجاری اداری آقای دهقان

کارفرما: بخش خصوصی

سال: ۱۴۰۰ - ۱۴۰۱



این ساختمان با متراژ تقریبی ۸۰۰۰ مترمربع در ۱۰ (۳ طبقه زیرزمین و ۷ طبقه روی آن با نیم طبقه در همکف) در نیرو واقع شده است. طراحی سازه و سیستم سازه نگهبان این پروژه توسط این مشاور انجام شده است. سیستم سازه نگهبان شمع های درجای بتنی و سیم باربر سازه قاب خمشی به همراه دال وافل می باشد.





مجتمع خدماتی-رفاهی دانشگاه

آزاد تفت

کارفرما: دانشگاه آزاد اسلامی واحد

تفت

سال: ۱۳۸۹

طراحی سازه ساختمان خدماتی رفاهی دانشگاه آزاد تفت توسط مدیران این شرکت انجام و در نهایت ژوری شامل اساتید دانشگاه بررسی و تأیید شده است. از نکات برجسته این طرح، طراحی دال تخت بتنی معلق با مساحت تقریبی ۳۰۰ مترمربع می باشد که با ۱۲ عدد کابل پیش تنیده و یک ستون طره بتنی نگه داشته می شود.



مجتمع تجاری-اداری خلیج فارس

کارفرما: شرکت روئین دژ

سال: ۱۳۹۱

طراحی سازه مجتمع تجاری-اداری خلیج فارس واقع در آبادان با متراژ ۲۳/۱۰۰ مترمربع توسط مدیران این شرکت انجام شده است. طرح سازه از نوع اسکلت بتنی با سیستم باربر قائم و جانبی از نوع سیستم قاب خمشی و دال تخت بتنی با تیرهای میانی می باشد.



برج تجاری-اداری ۴۴

کارفرما: بخش خصوصی

سال: ۱۳۹۵

برج تجاری-اداری ۴۴ در ۱۷ طبقه با کاربری تجاری-اداری می باشد که از ۶ طبقه پارکینگ زیرزمینی و چندین رستوران و مرکز خرید و واحدهای اداری بهره می گیرد. این ساختمان در شهر آمل واقع است و دارای متراژ ۹۷۰۰ مترمربع می باشد. سیستم باربر این ساختمان در مقابل بارهای قائم و جانبی سیستم قاب خمشی بتن آرمه متوسط به همراه دال تخت بتنی با تیرهای میانی است. طراحی سازه این ساختمان توسط این مشاور انجام شده است.



مجتمع تجاری پگاه

کارفرما: بخش خصوصی

سال: ۱۳۹۵

مجتمع تجاری پگاه با زیربنایی در حدود ۶۸۰۰ مترمربع در یزد واقع شده است. طراحی سازه، تاسیسات برقی و مکانیکی این مجموعه توسط مشاور تدبیر سازه اترس انجام شده است.



ساختمان مخبراتی فن آوا ماهواره

کارفرما: بخش خصوصی - آقای

حضرتزاد

سال: ۱۳۹۴

این ساختمان مخبراتی واقع در شهر کرج در چهار طبقه با کاربری انبار، اداری و محوطه نصب تجهیزات مخبراتی به گونه ای طراحی شده است که عملکرد آن در حین وقوع زلزله حفظ و دارای بهره برداری بی وقفه باشد. زیربنای این پروژه ۱۵۰۰ مترمربع است. سیستم باربر جانبی و قائم این پروژه اسکلت بتنی و دال تخت بتنی همراه با تیرهای میانی می باشد.



پروژه اداری

کارفرما: بخش خصوصی

سال: ۹۸-۱۳۹۷

ساختمان اداری مورد نظر در ۸ طبقه با متر اژ تقریبی ۲۵۰۰ متر مربع با سیستم اسکلت فلزی پیچ و مهره و سقف عرشه فولادی بر اساس LRFD طراحی شده است. کاربری این ساختمان اداری، سالن اجتماعات و سالن تفریحی می باشد. وجود دهانه های بلند تا ۲۰ متر از نکات بارز این طرح است. طراحی معماری، سازه، تأسیسات برقی و مکانیکی این پروژه توسط مهندسین مشاور تدبیر سازه اترس انجام شده است.



مرکز بین‌المللی همایش‌های دانشگاه علوم پزشکی و خدمات بهداشتی درمانی شهید صدوقی یزد

کارفرما: دانشگاه علوم پزشکی و
خدمات بهداشتی درمانی شهید
صدوقی یزد- معاونت طرح‌های
فیزیکی و منابع انسانی

سال: ۱۳۹۵ تاکنون

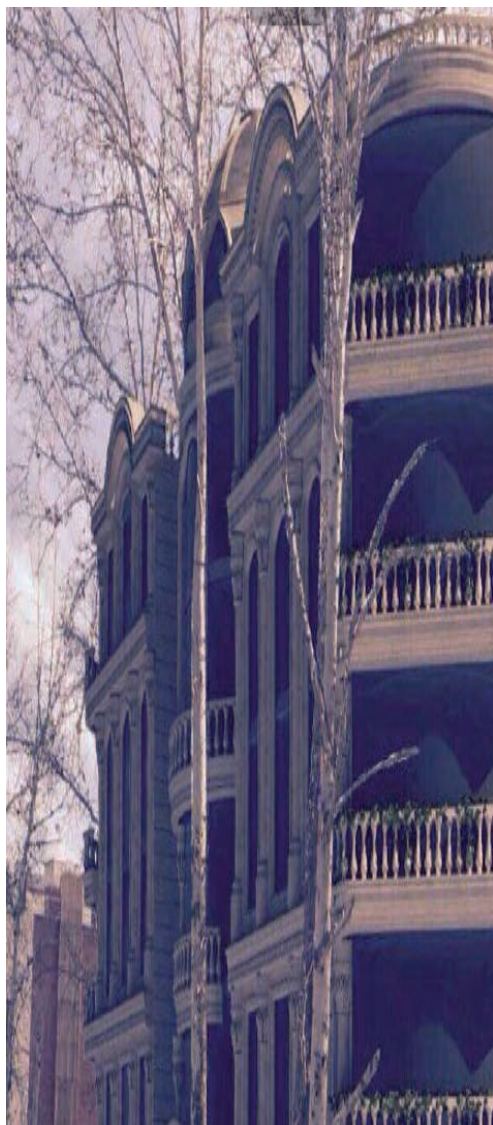


طراحی این پروژه با مترای تقریبی ۸۰۰۰ مترمربع مشتمل بر یک آمفی تاتر با ظرفیت ۴۵۰ نفر و دو آمفی تاتر با ظرفیت‌های ۲۰۰ نفر و دیگر بخش‌های سمعی بصری، اداری، کلاس آموزشی، کارگاه آموزشی و ... به مهندسين مشاور تدبير سازه اترس واگذار شده است. مطالعات فاز ۱ و ۲ در بخش‌های معماری، سازه، برق و تأسیسات این پروژه در این مشاور در حال انجام است. در شکل‌های زیر طرح‌های طرح اولیه این پروژه مشاهده می‌گردد.

ساختمان قرارگاه پلیس راه اشکذر استان یزد

کارفرما: سازمان راهداری و حمل و نقل جاده ای استان یزد

سازه ساختمان قرارگاه پلیس راه اشکذر استان یزد و ساختمان جانبی آن با متراژ تقریبی ۱۴۰۰ مترمربع در ۴ طبقه با اسکلت بتنی توسط مشاور تدبیرسازه اترس انجام شده است. همچنین تهیه متره و برآورد سازه این پروژه نیز به کارفرما اراده گردیده است.

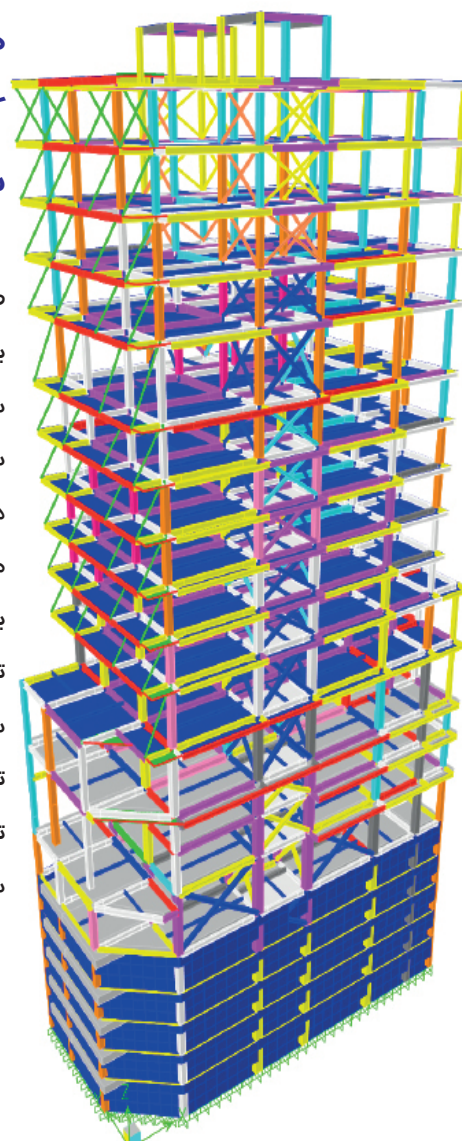


مجتمع مسکونی مهر شیراز

کارفرما: بخش خصوصی

سال: ۹۵-۱۳۹۶

مجتمع مسکونی مهر در ۷ طبقه (دو طبقه زیرزمین و ۵ طبقه روی زمین) و با متراژ ۴۴۰۰ مترمربع در شیراز واقع شده است. سیستم سازه در نظر گرفته شده برای این ساختمان، قاب خمشی به همراه دیوار برشی بتن مسلح متوسط می باشد. طراحی سقف این سازه براساس دال Uboot با حداقل آویز تیرهای میانی مد نظر است. طراحی سازه این ساختمان توسط مشاور تدبیر سازه اترس انجام شده و کلیه تائیده‌های لازم از دفتر فنی شهرداری شیراز و نظام مهندسی اخذ شده است.



برج تجاری-اداری عظیمه کرج

کارفرما: بخش خصوصی

سال: ۹۵-۱۳۹۴

برج تجاری-اداری عظیمه در ۲۰ طبقه با زیربنای تقریبی ۱۰/۰۰۰ مترمربع در کرج واقع شده است. طرح سازه این ساختمان با اسکلت فلزی پیچ و مهره از طرف بخش خصوصی به این مشاور واگذار گردید. سیستم باربر قائم و جانبی این ساختمان از نوع سیستم دوگانه قاب خمشی ویژه همراه با مهاربند و سقف عرشه فولادی می باشد.



برج مسکونی سلین

کارفرما: بخش خصوصی

سال: ۱۳۹۷

برج مسکونی سلین با متراژ ۳۲۰۰ مترمربع با ۹ طبقه (دو طبقه زیرزمین، همکف، ۶ طبقه فوقانی) در منطقه صفاییه یزد واقع شده است. طراحی این ساختمان در چهار گروه معماری، سازه، برق و تاسیسات مکانیکی از سمت بخش خصوصی به این مشاور واگذار گردیده و طراحی آن مطابق با آخرین ویرایش آئین نامه های داخلی و خارجی و در بهینه ترین حالت صورت گرفته است.

وجود دهانه بیش از ۷ متر و طره های ۳ متری از نقاط برجسته این سازه است. فضاهای پیش بینی شده در این پروژه، سالن جلسات، اتاق بازی کودکان، اتاق بدنسازی و بیلارد می باشد. سیستم سازه این پروژه اسکلت بتنی، قاب خمشی به همراه دیوار برشی با سقف تیرچه بلوک است. طراحی سیستم سازه نخبان این پروژه نیز توسط این مشاور صورت گرفته است.

پروژه مجتمع مسکونی ملودی ۲

کارفرما: بخش خصوصی

سال: ۱۴۰۰

این مجتمع مسکونی در ۸ طبقه (دو طبقه زیر زمین و ۶ طبقه روی زمین) و متراژ ۲۴۰۰ مترمربع با سیستم قاب خمشی و سقف وافل مطابق با آخرین ویرایش آئین نامه های داخلی و خارجی طراحی شده است. حدود خدمات این مشاور در این پروژه طراحی سازه بوده است.

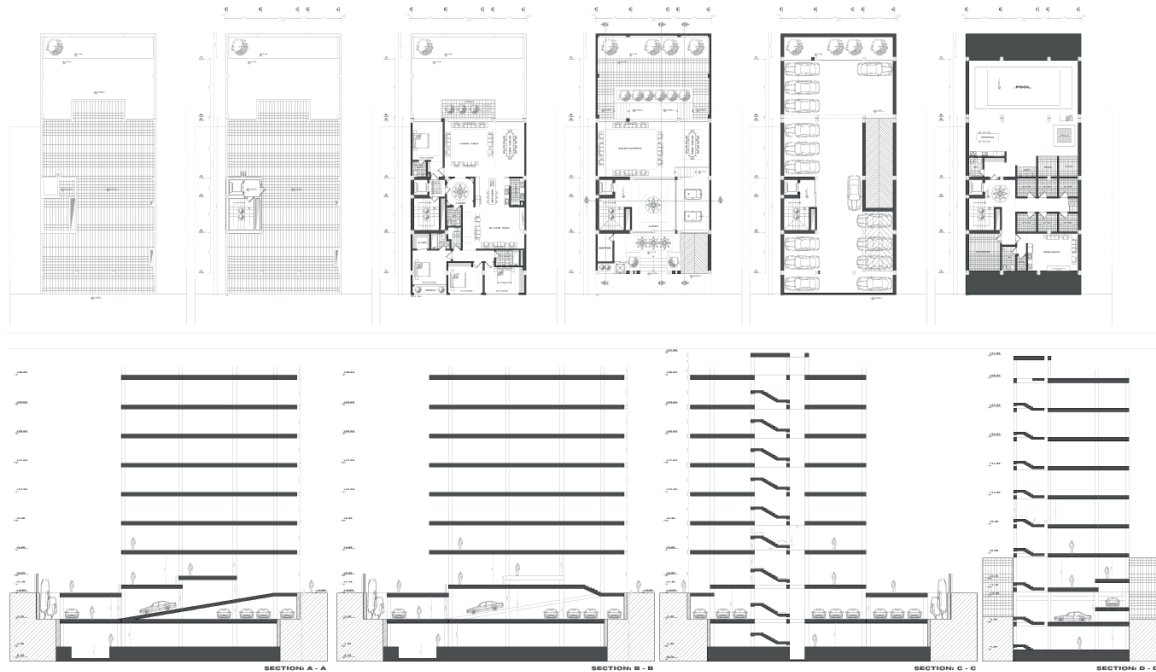


پروژه مجتمع مسکونی

کارفرما: بخش خصوصی

سال: ۱۴۰۰

این مجتمع مسکونی در ۸ طبقه (دو طبقه زیر زمین و ۶ طبقه روی زمین) و متراژ ۳۵۰۰ مترمربع با سیستم قاب خمشی و سقف وافل مطابق با آخرین ویرایش آئین نامه های داخلی و خارجی طراحی شده است. حدود خدمات این مشاور در این پروژه طراحی سازه بوده است.





برج مسکونی امید

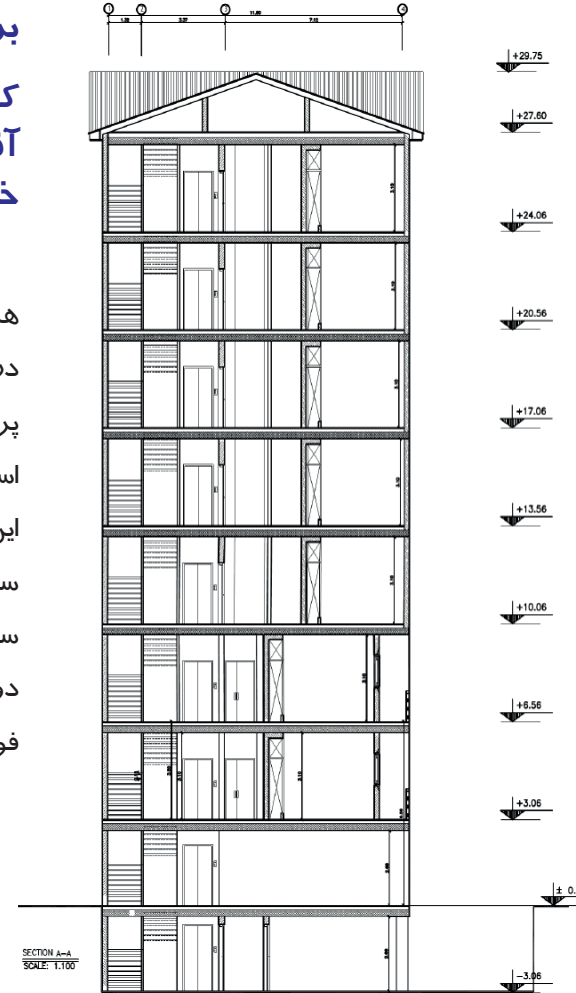
کارفرما: شرکت روئین دژ-
آقایان مهندس حضرتزاد و
خاوری

برج مسکونی هروی واقع در میدان
هروی تهران با متراژ ۴۷۰۰ مترمربع
در ۱۶ طبقه میباشد. کارفرمای این
پروژه شرکت محترم روئین دژ بوده
است. طراحی این سازه توسط مدیران
این شرکت انجام شده است. طرح
سازه از نوع اسکلت فلزی پیچ و مهره با
سیستم باربر قائم و جانبی از نوع سیستم
دوگانه قاب خمشی و مهاربند و عرشه
فولادی می باشد.

برج مسکونی آفتاب

کارفرما: بخش خصوصی
سال: ۹۵-۱۳۹۴

پروژه برج مسکونی آفتاب واقع در
شهر آمل در ۹ طبقه می باشد. سیستم
باربر این ساختمان در مقابل بارهای
قائم و جانبی سیستم قاب خمشی بتن
آرمه متوسط و دیوار برشی به همراه
دال تیرچه بلوک می باشد. زیربنای این
ساختمان ۱۷۵۰ می باشد.



مجتمع مسکونی آقای آخوندی

کارفرما: بخش خصوصی

سال: ۱۳۹۶

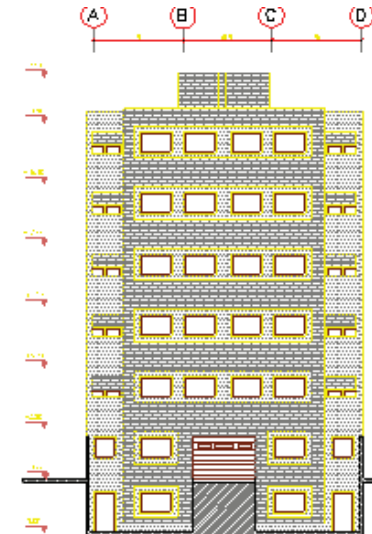
برج مسکونی کوروش

کارفرما: بخش خصوصی

سال: ۱۳۹۶

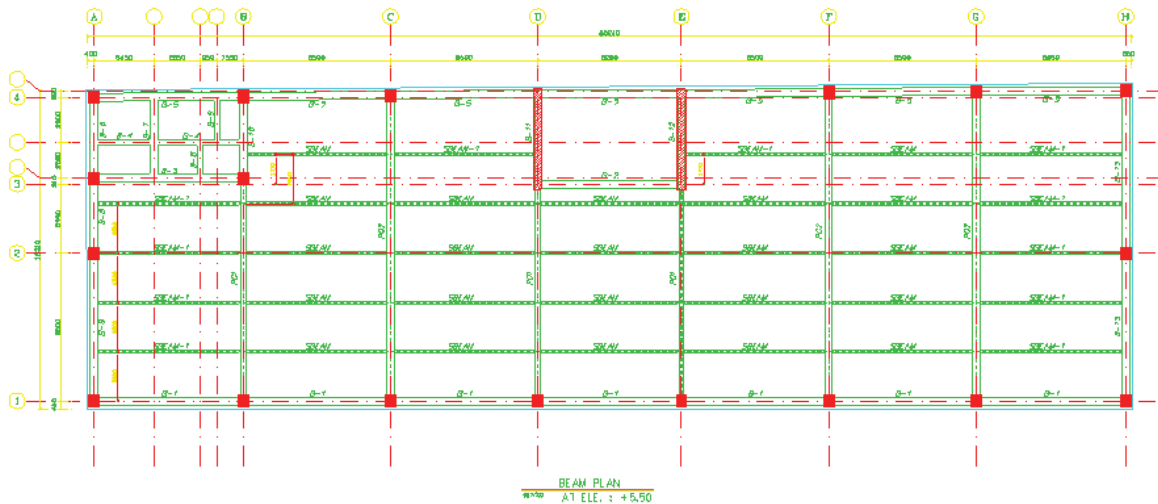
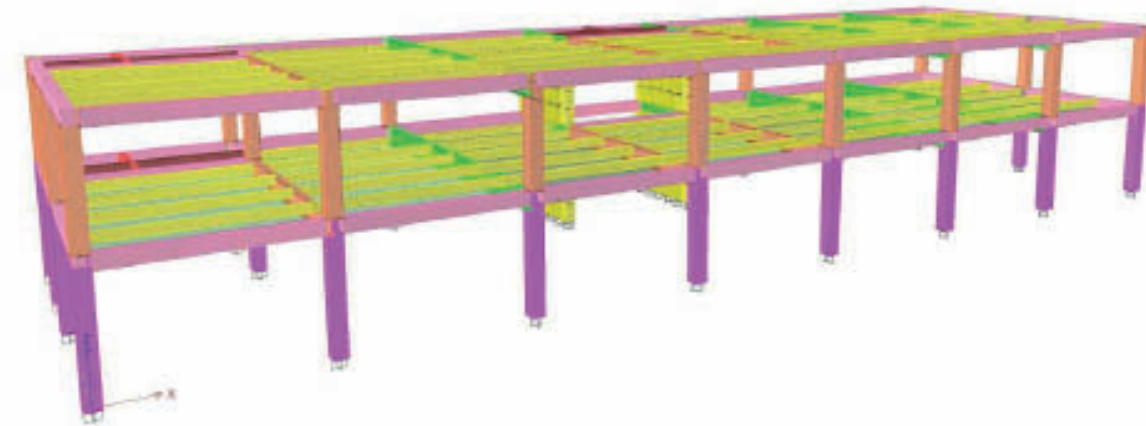


ساختمان مسکونی کوروش در ۷ طبقه بامتراژ تقریبی ۲۲۰۰ مترمربع در منطقه بلوار جمهوری واقع شده است. سیستم باربر این ساختمان، قاب خمشی در دو جهت به همراه دیوار برشی بتنی در یک جهت و سیستم سقف آن دال شبکه ای با قالب های فوم می باشد. در این پروژه حداکثر چشمه های دال در حدود ۵۰ مترمربع با حذف تمام آویزهای میانی است.



ساختمان تجاری نمایشگاه کاشی ارجوان یزد

ساختمان مذکور در شهر یزد واقع شده و با کاربری تجاری (نمایشگاه) در ۲ طبقه با مترائز تقریبی ۲۱۶۰ مترمربع در زمینی به ابعاد ۱۸×۶۰ متر می‌باشد. سیستم باربر جانبی و قائم این سازه قاب خمشی بتنی پیرامونی و دیواربرشی بتنی (تنها در یک جهت) به همراه سقف عرشه فولادی و تیرورق‌های فولادی میانی انتخاب شده است. لازم به ذکر است در طرح این سازه کلیه ستوهای داخلی سازه حذف و دهانه‌های ۱۸ متر با تیرورق‌های یکپارچه کامپوزیت طرح شده است.





پروژه تجاری-اداری sinkoza

کارفرما: بخش خصوصی

سال: ۱۳۹۷

طراحی سازه ساختمان sinkoza با اسکلت قاب خمشی و سقف دال مجوف با بلوکهای ماندگار (یوبوت) از سمت بخش خصوص به این مشاور واگذار گردیده است. متراژ تقریبی این پروژه ۲۹۰۰ مترمربع در چهار طبقه می باشد.

پروژه مسکونی

کارفرما: بخش خصوصی

سال: ۱۳۹۹

این پروژه مسکونی در شش طبقه با سیستم دال مجوف وافل با بزرگترین دهانه ۱۴ متر طراحی شده است. متراژ این پروژه ۱۸۰۰ متر مربع می باشد.



برج مسکونی کسری کارفرما: بخش خصوصی سال: ۱۳۹۷

این پروژه مسکونی واقع در منطقه صفائیه یزد، با متراژ ۲۸۶۳ مترمربع در ۸ طبقه می باشد.

طراحی سازه این برج توسط مهندسين مشاور تدبير سازه اترس انجام شده است و در حال حاضر در دست اجرا است. سيستم باربر جانبي و قائم اين ساختمان اسکلت بتنی قاب خمشی همراه با دیوار برشی است و سيستم سقف آن دال مجوف با بلوکهای ماندگار یوبوت می باشد.

از نکات برجسته این طرح عدم وجود هیچگونه ستون میانی و دهانه هایی در حدود ۱۴ متر می باشد.

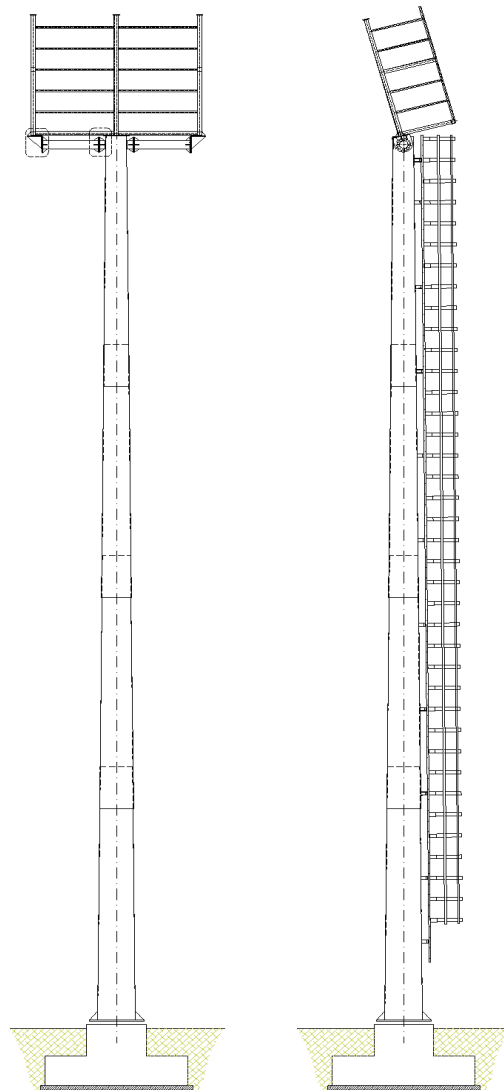


طراحی سازه برج نور زمین های
فوتبال بزرگ استان یزد به تفکیک پهنه
بندی نیروی باد

کارفرما: اداره کل ورزش و جوانان
استان یزد

سال: ۱۳۹۸

در طراحی این پروژه دو فاکتور نیروی باد و
نیروی زلزله به تفکیک، برای کلیه شهرستانهای
استان یزد در نظر گرفته شده است.
این مطالعات بر اساس آخرین استانداردهای
بین المللی باد و زلزله توسط مشاور اترس انجام
گرفته است.

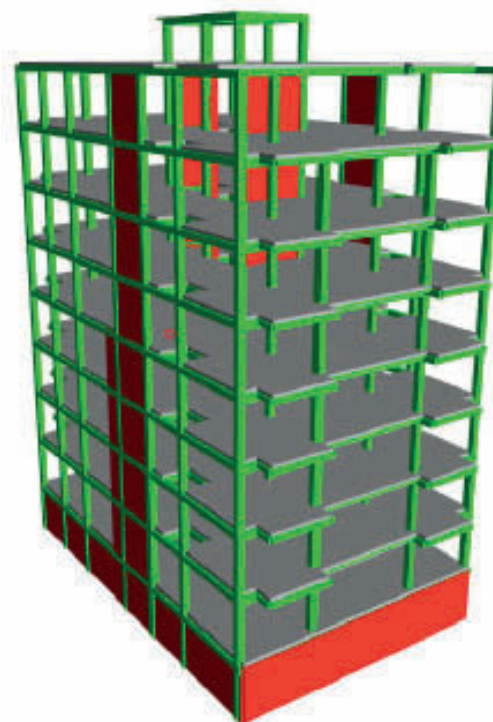


مجتمع مسکونی

کارفرما: بخش خصوصی

سال: ۱۳۹۹

این مجتمع مسکونی در نه طبقه (یک طبقه زیرزمین و هشت طبقه روی زمین) با کاربری مسکونی با سیستم قاب خمشی بتنی و دیوار برشی و سقف تیرچه بلوک می باشد. طراحی سازه این مجتمع توسط این مشاور انجام شده است و متراژ این ساختمان در حدود ۴۸۰۰ متر مربع است.

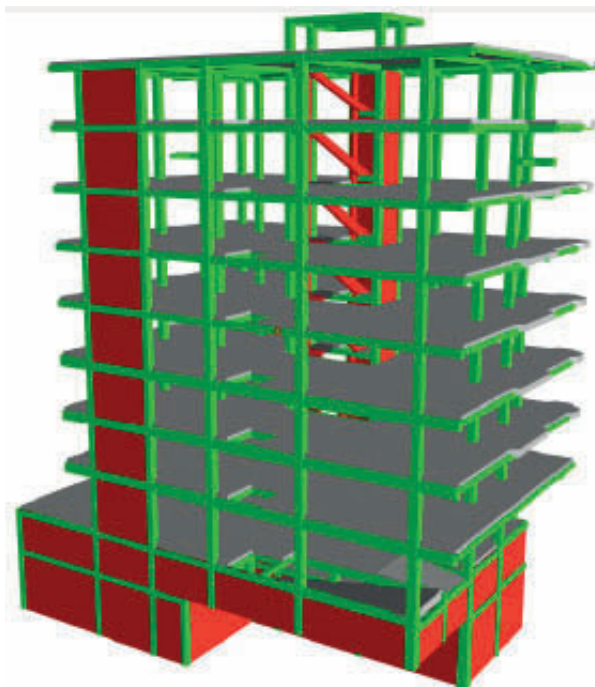


مجتمع مسکونی

کارفرما: بخش خصوصی

سال: ۱۳۹۹

این مجتمع مسکونی در ده طبقه (دو طبقه زیرزمین و هشت طبقه روی زمین) با سیستم قاب خمشی بتنی و دیوار برشی و سقف تیرچه بلوک می باشد. طراحی سازه این مجتمع توسط این مشاور انجام شده است و متراژ تقریبی آن ۵۷۰۰ متر مربع است.

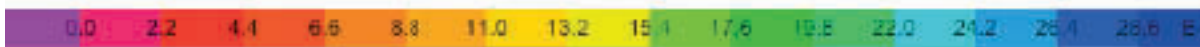
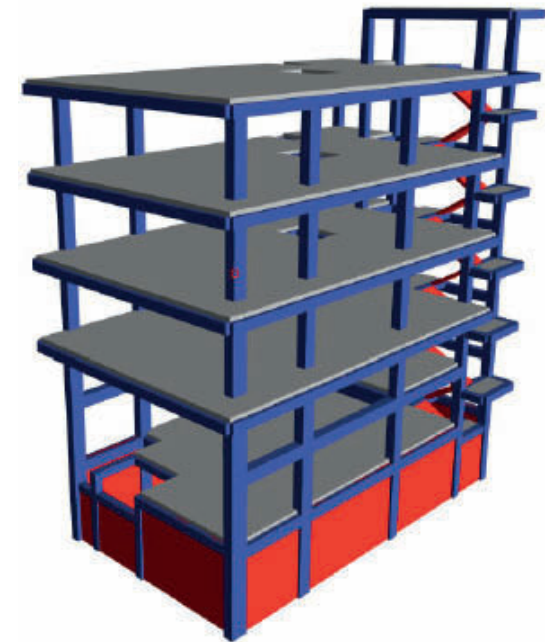
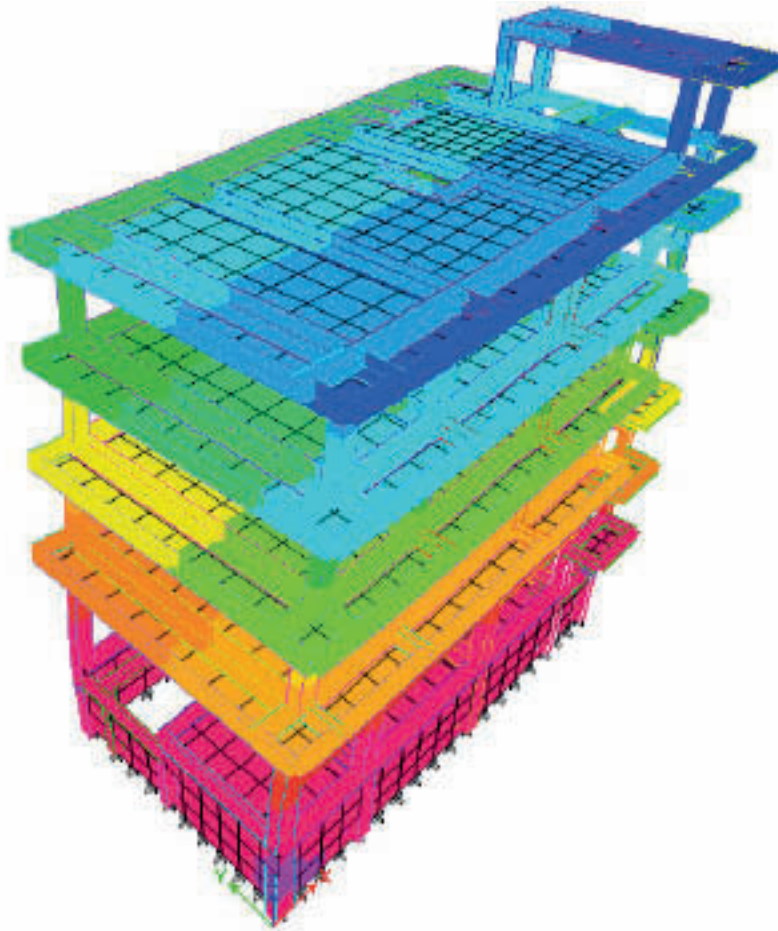


ساختمان تجاری

کارفرما: بخش خصوصی

سال: ۱۳۹۹

مجتمع تجاری یادشده با زیربنای ۱۴۰۰ متر مربع در ۵ طبقه با سیستم قاب خمشی و سقف وافل طراحی شده است. بلندترین دهانه آن ۱۲ متر است.



سایر پروژه های ساختمانی

- مجتمع مسکونی شخصی ۸ طبقه واقع در همدان، اسکلت بتنی قاب خمشی با سقف تیرچه بلوک، متراژ ۳۲۰۰ مترمربع

- ساختمان تجاری-اداری آقای جمالزاده- ساختمان مذکور در ۵ طبقه با متراژ ۱۱۸۰ متر مربع در شهر یزد واقع شده است. در طرح سازه کلیه آویز تیرهای میانی حذف شده است.

- ساختمان تجاری-اداری ۴ طبقه آقای معینزاده واقع در یزد، اسکلت بتنی با سقف UBOOT، متراژ ۹۱۲ مترمربع

- ساختمان مسکونی ۳ طبقه آقای آقایی واقع در یزد، اسکلت فلزی جوشی و سقف کامپوزیت، متراژ ۶۰۰ مترمربع

- ساختمان مسکونی ۲ طبقه آقای فروغی واقع در یزد، اسکلت بتنی قاب خمشی و سقف تیرچه بلوک، متراژ ۵۰۰ مترمربع

- ساختمان کارگاهی-اداری ۲ طبقه آقای دهقان

واقع در یزد، اسکلت فلزی جوشی و عرشه فولادی، متراژ ۱۲۰۰ مترمربع

- ویلای مسکونی ۱ طبقه در کردان کرج، اسکلت فلزی پیچ و مهره با سقف کامپوزیت، متراژ ۴۰۰ مترمربع

- طراحی ساختمانهای نگهبانی (اسکلت فلزی)، ایستگاه پمپاژ آب و دیوار حائل بتنی شمعی در پروژه هایپرمارکت نجم فدائیان اسلام - اخذ به صورت پروژه برون سپاری از شرکت ناحی سازان امین (۱۳۸۹)

- طراحی ساختمان بانک ثامن الحجج شعبه اردکان ۳ طبقه، اسکلت فلزی جوشی سیستم قاب ساختمانی با مهاربند همگرای فولادی به همراه دال تیرچه بلوک. متراژ ۵۲۰ متر مربع

- طراحی کارگاه ۳ طبقه پلاسازی آقای فتاحی واقع در یزد، اسکلت بتنی قاب خمشی به همراه سقف تیرچه بلوک. متراژ ۵۰۰ متر مربع

- طراحی ویلای شخصی خانم دکتر حجت واقع در حسن آباد یزد ۱ طبقه، اسکلت بتنی قاب خمشی

به همراه دال تیرچه بلوک. متراژ ۱۸۰ متر مربع

- طراحی ساختمان مسکونی شهاب ۳ طبقه واقع در یزد، اسکلت فلزی جوشی سیستم قاب ساختمانی با مهاربند همگرای فولادی به همراه دال تیرچه بلوک. متراژ ۴۵۰ متر مربع

- طراحی ساختمان اداری-مسکونی آدرینا ۳ طبقه واقع در یزد، اسکلت فلزی جوشی سیستم قاب ساختمانی با مهاربند همگرای فولادی به همراه دال تیرچه بلوک. متراژ ۶۲۰ متر مربع

- طراحی ساختمان نگهبانی ریسندگی-بافندگی زرباف یزد، اسکلت بتنی قاب خمشی، متراژ ۹۵۵ مترمربع

- طراحی ساختمان آقای اقتصادی واقع در یزد، اسکلت بتنی قاب خمشی، متراژ ۵۰۰ مترمربع

- طراحی ساختمان آقای زارع زاده واقع در یزد، اسکلت بتنی قاب خمشی، متراژ ۵۰۰ مترمربع

- طراحی ساختمان آقای بیک واقع در یزد، اسکلت قاب خمشی بتنی و سقف UBOOT، متراژ ۴۸۶ مترمربع



- طراحی ساختمان آقای نیکزاد واقع در یزد، اسکلت قاب خمشی بتنی، متراژ ۴۵۰ مترمربع

- طراحی ساختمان مسکونی آقای دکتر خواجه واقع در یزد، ۳ طبقه، اسکلت قاب خمشی بتنی، متراژ ۱۰۵۵ مترمربع

- طراحی ساختمان اداری آقای مهندس دهقان، ۳ طبقه با متراژ ۵۰۰ مترمربع، اسکلت قاب خمشی و سقف UBOOT.

- ساختمان مسکونی آقای محرمی، ساختمان مذکور در شهر یزد واقع شده و با کاربری مسکونی در ۴ طبقه با متراژ ۱۰۰۰ مترمربع می‌باشد. سیستم باربر جانبی و قائم این سازه قاب خمشی انتخاب شده است.

- پروژه مسکونی اسلامشهر، سازه ساختمان مسکونی اسلامشهر با متراژ ۸۶۵ مترمربع در ۵ طبقه، قاب خمشی همراه با سقف تیرچه بلوک می‌باشد.

- پروژه مسکونی ویلایی خانم دهقان واقع در تفت، ۳ طبقه، با متراژ ۵۵۲ مترمربع، سازه بتنی

- پروژه مسکونی آقای عزیزی واقع در یزد، ۳ طبقه با متراژ ۴۱۰ مترمربع، سازه بتنی

- پروژه مسکونی آقای امیری واقع در یزد، ۳ طبقه، با متراژ ۵۶۱ مترمربع، سازه بتنی

- پروژه مسکونی آقای تشکری واقع در یزد، ۳ طبقه، با متراژ ۶۰۳ مترمربع، بتن آرمه

- پروژه مسکونی آقای رضایی واقع در یزد، ۲ طبقه، با متراژ ۶۶۴ مترمربع، بتن آرمه

- پروژه مسکونی آقای احمدی (ساختمان کسری)، ۸ طبقه، با متراژ ۲۸۶۳ مترمربع، بتن آرمه

- پروژه مسکونی آقای پورسرداری، ۲ طبقه، با متراژ ۵۶۱ مترمربع، سازه بتنی

- پروژه مسکونی آقای آیت‌اللهی، ۳ طبقه، با متراژ ۴۷۱ مترمربع، سازه بتنی

- پروژه مسکونی آقای ضیافتی، ۴ طبقه، با متراژ ۸۸۸ مترمربع، سازه بتنی

- پروژه مسکونی آقای ریاحی، ۲ طبقه، با متراژ ۲۱۶ مترمربع، سازه بتنی

- پروژه مسکونی آقای دکتر میرزایی، ۳ طبقه، با متراژ ۵۰۴ مترمربع، سازه بتنی

- پروژه مسکونی آقای امام‌نژاد، ۳ طبقه، با متراژ ۲۸۱ مترمربع، سازه بتنی

- ساختمان اداری آب منطقه‌ای واقع در ندوشن، ۲ طبقه، با متراژ ۲۶۵ مترمربع، سازه بتنی

- پروژه مسکونی آقای دکتر غلام نژاد، ۲ طبقه، با متراژ ۳۴۱ مترمربع، سازه بتنی

- پروژه مسکونی آقای ادیب، ۲ طبقه، با متراژ ۳۴۰ مترمربع، سازه بتنی

- پروژه مسکونی آقای مختاری، ۴ طبقه، با متراژ ۹۰۰ مترمربع، سازه بتنی

- پروژه مسکونی آقای صدیقی، ۴ طبقه، با متراژ ۸۰۰ مترمربع، سازه بتنی

- پروژه مسکونی آقای نارگونی، ۶ طبقه، با متراژ ۱۴۰۰ مترمربع، سازه بتنی با سیستم سقف تیرچه بلوک بزرگترین دهانه ۱۰ متر

سازه‌های بهداشتی، درمانی و
آموزشی



درمانگاه تخصصی تامین اجتماعی مهریز
کارفرما: مدیریت درمان تامین اجتماعی
استان یزد
سال: ۱۴۰۰



درمانگاه تخصصی تامین اجتماعی مهریز در زمینی به مساحت ۴۰۰۰ مترمربع با زیربنای ۳۵۴۰ مترمربع در سه طبقه طراحی شده است. طراحی فاز یک و دو معماری، سازه و تاسیسات برقی و مکانیکی این ساختمان و نیز خدمات طراحی محوطه و نقشه برداری از سایت، متره و برآورد و تهیه مشخصات فنی-خصوصی و اسناد مناقصه این پروژه توسط مهندسين مشاور تدبير سازه اترس انجام شده است. طراحی این درمانگاه تخصصی براساس آخرین استانداردهای طراحی بناهای درمانی می باشد.



درمانگاه تخصصی تامین اجتماعی یزد

کارفرما: مدیریت درمان تامین اجتماعی استان یزد

سال: ۱۴۰۰

درمانگاه تخصصی تامین اجتماعی یزد در زمینی به مساحت ۱۰۰۰۰ مترمربع با زیربنای ۵۰۰۰ مترمربع در پنج طبقه طراحی شده است. طراحی فاز یک و دو معماری، سازه و تاسیسات برقی و مکانیکی این ساختمان و نیز خدمات طراحی محوطه و نقشه برداری از سایت، متره و برآورد و تهیه مشخصات فنی-خصوصی و اسناد مناقصه این پروژه توسط مهندسين مشاور تدبير سازه اترس انجام شده است. توسط مهندسين مشاور تدبير سازه اترس انجام شده است. طراحی این درمانگاه تخصصی براساس آخرین استانداردهای طراحی بناهای درمانی انجام شده است.

تکمیل طراحی دانشکده فنی دانشگاه اردکان

کارفرما: دانشگاه اردکان

سال: ۱۴۰۰-۱۴۰۱

طرح اولیه این پروژه با کاربری خوابگاه بوده و اسکلت فلزی این ساختمان با متراژ ۳۵۰۰ مترمربع احداث شده است. بنا به نظر کارفرمای محترم این بنا تغییر کاربری داده شده و قرار است دانشکده فنی دانشگاه اردکان به آن منتقل شود. طرح معماری، تاسیسات برقی و الکتریکی تهیه شده و برآورد و اسناد مناقصه این پروژه به مهندسين مشاور تدبير سازه اترس واگذار شده است.

پروژه ارتقاء سیستم تهویه بیمارستان تامین اجتماعی شهدای کارگر یزد

کارفرما: بیمارستان تامین اجتماعی شهدای کارگر یزد

سال: ۱۴۰۰

طی توافق نامه ای مابین کارفرما و این مشاور، انجام خدمات مهندسی به شرح زیر به مهندسين مشاور تدبير سازه اترس واگذار شده است:

- بررسی کارشناسی تعیین ظرفیت چیلر جدید جهت جایگزین چیلرهای فرسوده و مستهلک

- بررسی کارشناسی تعیین ظرفی دستگاه هواساز جدید برای رادیولوژی و آزمایشگاه و فیزیوتراپی.

- بررسی کارشناسی تعیین ظرفیت دستگاه هواساز جدید برای اورژانس و درمانگاه عمومی.

- ارائه طرح اصلاح و بازسازی سیستم کنترلرهای هواسازها.

- ارائه طرح اصلاح سیستم تهویه اتاق بیماران بستری.

- ارائه طرح تعویض الکترو پمپ ها و شیرهای فرسوده هواسازها.

- ارائه طرح کانال کشی تهویه اتاق مادران نوزادان.

- ارائه طرح تعویض کویل های فرسوده هواسازها (چهار دستگاه هواساز)

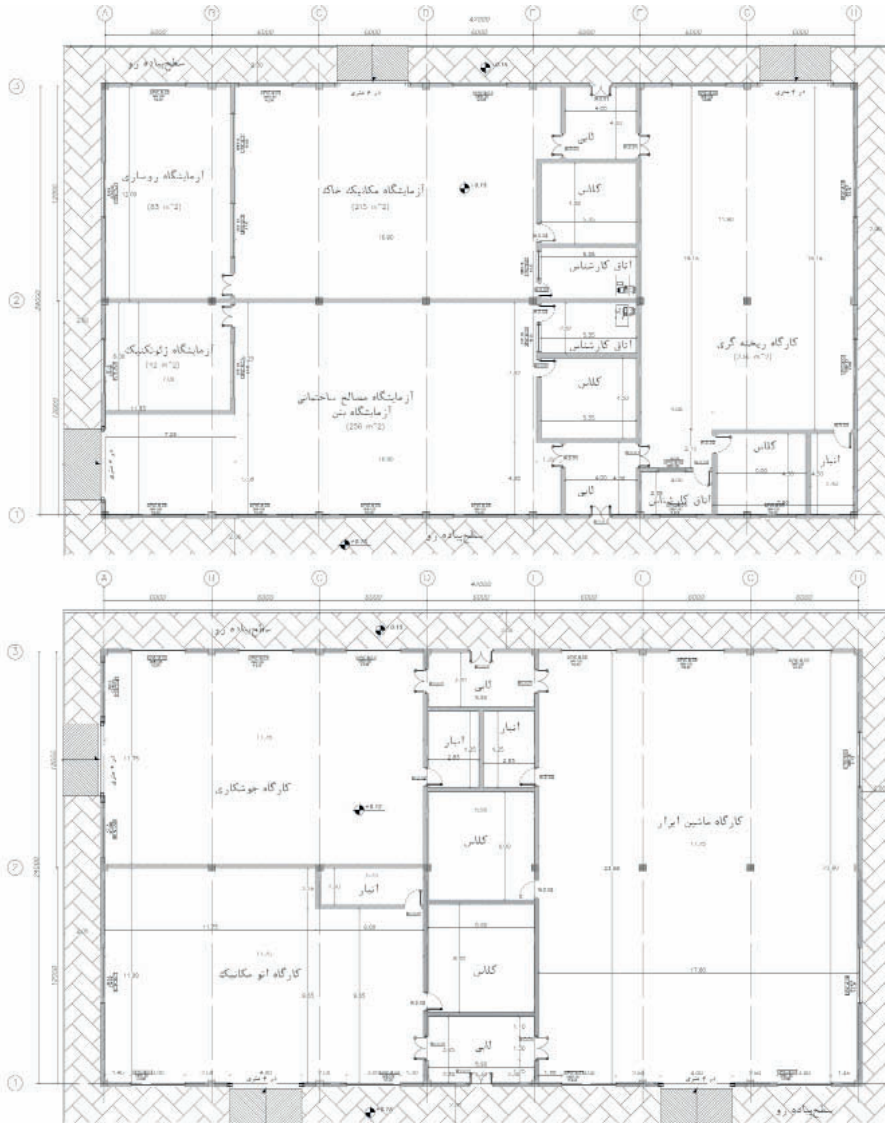
- ارائه طرح اصلاح سیستم تهویه و کانال کشی اتاق های ایزوله چهاربخش.

طراحی آزمایشگاه های دانشکده فنی دانشگاه اردکان

کارفرما: دانشگاه اردکان

سال: ۱۴۰۰

آزمایشگاه های دانشکده فنی دانشگاه اردکان شامل دو سوله هر کدام به متراژ ۱۰۰۰ مترمربع می باشد. سازه این پروژه به صورت خیری قبلاً احداث شده است. اعم خدمات انجام شده توسط این مشاور عبارتند از: ۱- ارائه طرح تقویت سازه. ۲- ارائه طرح معماری، تاسیسات برقی و تاسیسات مکانیکی. ۳- تهیه متره و برآورد و اسناد مناقصه طرح.



مراکز پزشک قانونی مهریز، بافق، تفت و خاتم

کارفرما: اداره کل پزشک قانونی استان یزد

سال: ۱۴۰۰ تاکنون



مراکز پزشک قانونی مهریز، بافق، تفت و خاتم در زمینی به مساحت ۱۰۰۰ تا ۲۰۰۰ مترمربع و با زیربنای حدود ۲۰۰ مترمربع واقع شده اند. طراحی معماری، تاسیسات برقی و مکانیکی و محوطه این مجموعه به انضمام تهیه متره و برآورد و اسناد مناقصه این پروژه ها توسط مهندسین مشاور تدبیرسازه اترس انجام شده است.

پروژه هتلینگ اورژانس بیمارستان تامین اجتماعی شهیدای کارگریزد

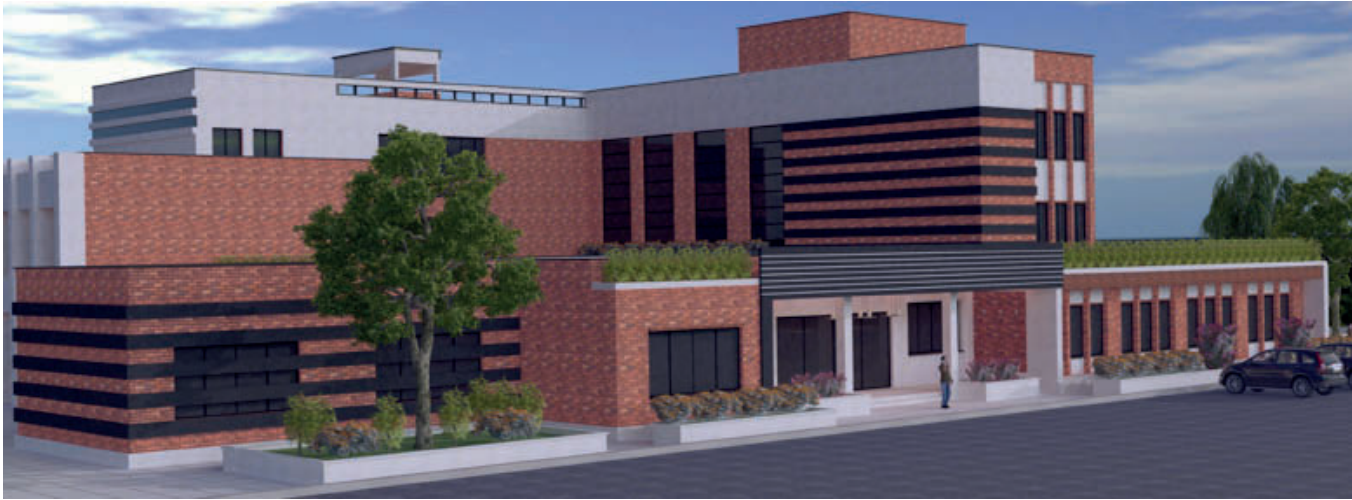
کارفرما: بیمارستان تامین اجتماعی شهیدای
کارگریزد

سال: ۱۴۰۰



هتلینگ اورژانس بیمارستان مذکور در مساحتی حدود ۱۹۰۰ مترمربع در بخش های معماری، تاسیسات مکانیکی و الکتریکی توسط این مشاور در حال انجام است.

همچنین در این طرح بخشی در حدود ۵۸۰ مترمربع به بنای بیمارستان اضافه می گردد که طراحی سازه این قسمت به انضمام متره و بر آورد و تهیه اسناد مناقصه کل مجموعه اورژانس نیز در دستور کار این مشاور قرار دارد.



آزمایشگاه رفرانس بهداشت محیط و حرفه‌ای دانشگاه علوم پزشکی یزد

کارفرما: دانشگاه علوم پزشکی و خدمات بهداشتی درمانی شهید صدوقی یزد - معاونت طرح های فیزیکی و منابع انسانی

سال: ۹۵-۱۳۹۴

این آزمایشگاه در سطح ملی اولین آزمایشگاه با کاربری بهداشت محیط و حرفه ای می باشد که کلیه آزمایشگاه‌های مرتبط از قبیل آزمایشگاه شیمیایی و میکروبی آب، شیمیایی و میکروبی غذا، سم شناسی، هوا، پرتوها، ایمنی و غیره را در خود جای داده است. زیر بنای مفید این آزمایشگاه ۳۰۰۰ متر مربع، در ۳ طبقه به همراه بام سبز و قسمت‌های اداری میباشد. طراحی فاز یک و دو معماری، سازه و تاسیسات برقی و مکانیکی این ساختمان توسط مهندسين مشاور تدبير سازه اترس انجام شده است.





ساختمان آزمایشگاه مهارت (Skill lab)
دانشگاه علوم پزشکی شهید صدوقی
یزد

کارفرما: دانشگاه علوم پزشکی و
خدمات بهداشتی درمانی شهید
صدوقی یزد- معاونت طرح های
فیزیکی و منابع انسانی

سال: ۹۶-۱۳۹۵

این ساختمان در چهار طبقه با متراژ تقریبی
۷۷۰۰ مترمربع با کاربری اداری -آموزشی
می باشد. طراحی فاز یک و دو معماری، سازه
و تاسیسات برقی و مکانیکی این ساختمان به
مهندسين مشاور تدبير سازه اترس واگذار
شده است.





بیمارستان تامین اجتماعی شهدای گمنام یاسوج کارفرما: مدیریت درمان تامین اجتماعی یاسوج

سال: ۱۴۰۰

طی مناقصه ای پروژه ارتقاء سیستم تهویه بیمارستان تامین اجتماعی شهدای گمنام یاسوج و نظارت بر اجرای آن به مهندسين مشاور تدبير سازه اترس واگذار شده و در حال انجام است.

نقشه های ازبيلت بیمارستان دکتر مجيبان یزد

کارفرما: شرکت بیمارستان دکتر مجيبان یزد

سال: ۱۴۰۰-۱۴۰۱

نقشه برداری و تهیه نقشه های ازبيلت بیمارستان دکتر مجيبان یزد شامل سازه معماری تاسیسات برقی و تاسیسات مکانیکی از سمت کارفرما به مهندسين مشاور تدبير سازه اترس واگذار شده و در حال انجام می باشد.



مهندسين مشاور تدبير سازه اترس به عنوان مشاور مادر جهت ارائه خدمات مشاوره، طراحی، فنی و

مهندسی جهت پروژه های آتی بیمارستان دکتر مجيبان انتخاب گردیده است. خدمات موضوع قرارداد

در حال انجام است.

خدمات مشاوره بیمارستان دکتر مجيبان یزد

کارفرما: شرکت بیمارستان دکتر مجيبان یزد

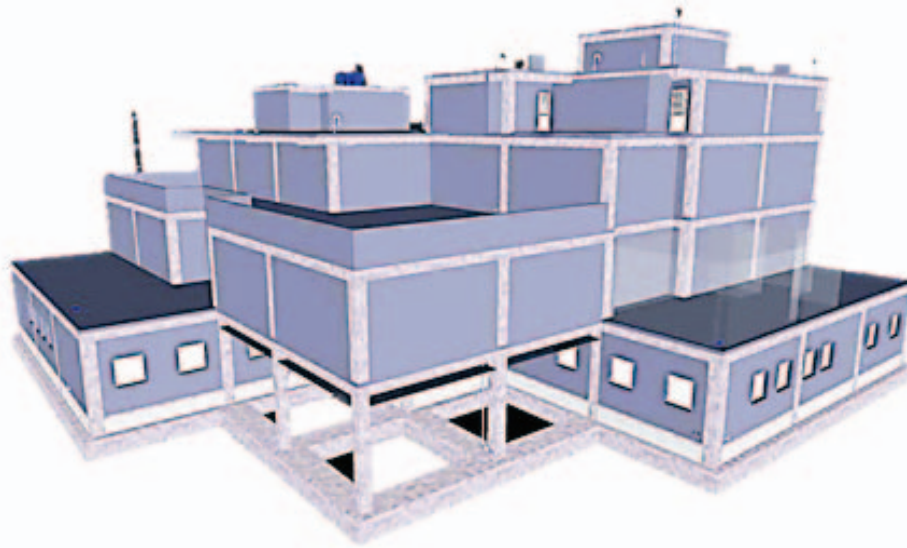
سال: ۱۴۰۱ تاکنون

درمانگاه بیمارستان امام خمینی (ره) اراک

کارفرما: بخش خصوصی

سال: ۱۳۹۸

درمانگاه بیمارستان امام خمینی اراک با متراز ۴۲۰۰ مترمربع در سه طبقه احداث شده است. سیستم سازه ای آن اسکلت بتنی قاب خمشی به همراه دال تخت بتنی می باشد. طراحی سازه این درمانگاه توسط مهندسین مشاور تدبیر سازه اترس انجام شده است.



مرکز بهداشت شهید رجایی مهریز

کارفرما: دانشگاه علوم پزشکی و خدمات بهداشتی درمانی شهید صدوقی یزد- معاونت طرح های فیزیکی و منابع انسانی

سال: ۱۳۹۵

این ساختمان در یک طبقه با متراز تقریبی ۱۴۰۰ مترمربع با کاربریهای درمانی، اداری و آموزشی می باشد. طراحی فاز یک و دو معماری، سازه و تاسیسات برقی و مکانیکی و متره و برآورد و تهیه اسناد مناقصه این پروژه توسط مهندسین مشاور تدبیر سازه اترس به مهندسین مشاور تدبیر سازه اترس انجام شده است.



مرکز خدمات جامع بهداشت مرکز رضوانشهر

کارفرما: دانشگاه علوم پزشکی و
خدمات بهداشتی درمانی شهید
صدوقی یزد- معاونت طرح های
فیزیکی و منابع انسانی

سال: ۱۳۹۵

این ساختمان در دو طبقه با متراژ تقریبی
۱۳۰۰ مترمربع با کاربریهای درمانی، اداری
و آموزشی می باشد. طراحی فاز یک و دو
معماری، سازه و تاسیسات برقی و مکانیکی و
متره و برآورد و تهیه اسناد مناقصه این پروژه
توسط مهندسین مشاور تدبیر سازه اترس
انجام شده است. سیستم باربر جانبی ساختمان
قاب خمشی بتن آرمه متوسط همراه با سقف
تیرچه بلوک می باشد.





مرکز بهداشت شهرستان یزد و مرکز بهورزی در طرح جامع سلامت

کارفرما: دانشگاه علوم پزشکی و خدمات
بهداشتی درمانی شهید صدوقی یزد-
معاونت طرح های فیزیکی و منابع
انسانی

سال: ۱۳۹۶

این ساختمان شامل دو مجموعه مرکز
بهداشت و مرکز بهورزی در دو طبقه با متراژ
تقریبی ۸۰۰۰ مترمربع با کاربریهای اداری،
درمانی و آموزشی، خوابگاه و آمفی تاتر می باشد.
طراحی فاز یک و دو معماری، سازه و تاسیسات
برقی و مکانیکی و متره و برآورد این پروژه
توسط مهندسين مشاور تدبير سازه اترس انجام
شده است. سیستم باربر جانبی ساختمان قاب
خمشی بتن آرمه متوسط همراه با سقف تیرچه
بلوک می باشد.





مرکز تحقیقات سلامت و ایمنی غذا
کارفرما: دانشگاه علوم پزشکی و
خدمات بهداشتی درمانی شهید
صدوقی یزد- معاونت طرح های
فیزیکی و منابع انسانی
سال: ۱۳۹۷-۱۳۹۹

طراحی سازه این پروژه برای دو طبقه در
سال ۱۳۹۷ و طراحی نهایی معماری، تاسیسات
برقی و مکانیکی و نمای آن در سال ۱۳۹۹ توسط
مهندسين مشاور تدبير سازه اترس انجام شده
است. متراژ تقریبی این پروژه ۱۰۰۰ متر مربع
در دو طبقه می باشد. کاربری آن، اداری،
آزمایشگاه تخصصی، بیو بانک و ... می باشد.





ساختمان دانشکده طب سنتی اردکان
کارفرما: دانشگاه علوم پزشکی و
خدمات بهداشتی درمانی شهید
صدوقی یزد- معاونت طرح های
فیزیکی و منابع انسانی

سال: ۱۳۹۶

این ساختمان در ۳ طبقه با متر اژ تقریبی
۴۳۰۰ مترمربع منطبق بر فرم معماری اصیل
با کاربریهای اداری، درمانی و آموزشی،
خوابگاه و آمفی تاتر طراحی شده است.
طراحی فاز ۱ و ۲ معماری، سازه، تأسیسات
برقی و مکانیکی این ساختمان توسط مهندسین
مشاور تدبیر سازه اترس انجام شده است.



موسسه آموزش عالی علوم حوزوی امام حسن عسکری (ع)

کارفرما: بنیاد بین المللی علوم
وحیانی اسرا

سال: ۹۶-۱۳۹۵

ساختمان موسسه آموزش عالی علوم حوزوی امام حسن عسکری (ع) وابسته به بنیاد بین المللی علوم وحیانی اسراء تحت نظر و هدایت حضرت آیت الله عظمی جوادى آملی (دام ظلّه) در آمل واقع شده است. این ساختمان با متراژ ۲۹۰۰۰ مترمربع در ۵ طبقه با کاربری آموزشی-اداری-حوزوی می باشد. سیستم باربر جانبی و قائم این ساختمان قاب خمشی بتنی به همراه دیوار برشی و دال تخت پیش تنیده در نظر گرفته شده است که طراحی آن مطابق آخرین استانداردهای ملی و بین المللی توسط مهندسين مشاور تدبير سازه اترس انجام شده است.



پایگاه انتقال خون شهرستان

اردکان

کارفرما: سازمان انتقال خون ایران،
دفتر فن آوری اطلاعات، ارتباطات و
تحول اداری

پایگاه انتقال خون شهرستان اردکان یزد که متشکل از آزمایشگاه‌های طبی مرتبط با خون می‌باشد به همراه فضاهای مورد نیاز اداری در دو طبقه توسط این مشاور در سال ۱۳۹۷ انجام گرفته است. خدمات انجام شده شامل طراحی معماری، سازه، تاسیسات برقی و مکانیکی به همراه تهیه برآورد و اسناد مناقصه می‌باشد. در سال ۱۳۹۷ سازه این پروژه اجرا گردید و در سال ۱۳۹۹ تکمیل ساختمان در دستور کار قرار گرفت.



ساختمان پزشکان طالقانی

مهندسين مشاور تدبير سازه اترس از طرف كارفرماي پروژه، به عنوان طراح و مشاور فني سازه اين پروژه

انتخاب شده است.

كارفرما : شركت حكيمان آينده ساز

متراژ تقريبي اين پروژه ۳۴۰۰۰ مترمربع با سيستم اسكلت بتني و سقف وافل مي باشد.

پارس

سال: ۱۳۹۷-۱۳۹۹



هتلینگ بخشهای بیمارستان شهدای کارگر یزد

کارفرما : سازمان تامین اجتماعی استان یزد

سال: ۱۳۹۸-۱۳۹۹

طراحی معماری، تاسیسات مکانیکی و برقی و نیز طراحی داخلی اتاق های بستری، راهروها و ایستگاه های پرستاری بخش های داخلی، جراحی، *NICU* و آشپزخانه مرکزی بیمارستان شهدای کارگر یزد توسط این مشاور صورت گرفته است.





دبیر سازه اتروس
مهندسين
مشاور

WWW.ATRAS.CO | INFO@ATRAS.CO



پروژه هتلینگ آشپزخانه و طراحی سلف سرویس بیمارستان امام جعفر
صادق (ع) میبد

کارفرما: بیمارستان امام جعفر صادق (ع) میبد

سال: ۱۴۰۲

طی توافق نامه ای مابین کارفرما و این مشاور، انجام خدمات مهندسی هتلینگ آشپزخانه و طراحی سلف سرویس بیمارستان به متراژ ۱۰۰۰ مترمربع به مهندسی مشاور تدبیرسازه اترس واگذار شده است.

خدمات مشاوره مهندسی بلوک های B و C
بیمارستان ضیائی اردکان

کارفرما: بیمارستان ضیائی اردکان

سال: ۱۴۰۲

انجام خدمات مهندسی تهیه نقشه های فاز یک معماری و نقشه های اجرایی سه رشته معماری، تاسیسات مکانیکی و الکتریکی بلوک B (بازتوانی قلبی و فیزیوتراپی) و بلوک C (داروخانه، انبار دارویی، یخچال دارویی و سردخانه جسد) بیمارستان ضیائی به متراژ تقریبی ۴۷۰ مترمربع توسط این مشاور در حال انجام است.

خدمات مشاوره مهندسی طراحی درمانگاه عمومی تامین اجتماعی خاتم

کارفرما: مدیریت درمان تامین اجتماعی
استان یزد

سال: ۱۴۰۱



درمانگاه عمومی تامین اجتماعی خاتم در زمینی به مساحت ۳۵۰۰ مترمربع بازیربنای ۲۴۶۵ مترمربع در دو طبقه طراحی شده است. طراحی فاز یک و دو معماری، طراحی سازه و تاسیسات برقی و مکانیکی این ساختمان و نیز خدمات طراحی محوطه و نقشه برداری از سایت، متره و برآورد و تهیه مشخصات فنی-خصوصی و اسناد مناقصه این پروژه توسط مهندسین مشاور تدبیر سازه اترس انجام شده است. طراحی این درمانگاه عمومی براساس آخرین استانداردهای طراحی بناهای درمانی می باشد.

سازه‌های ورزشی





طراحی ساختمان ورزش و جوانان کارفرما: سازمان ورزش و جوانان استان یزد

سال: ۱۳۹۷

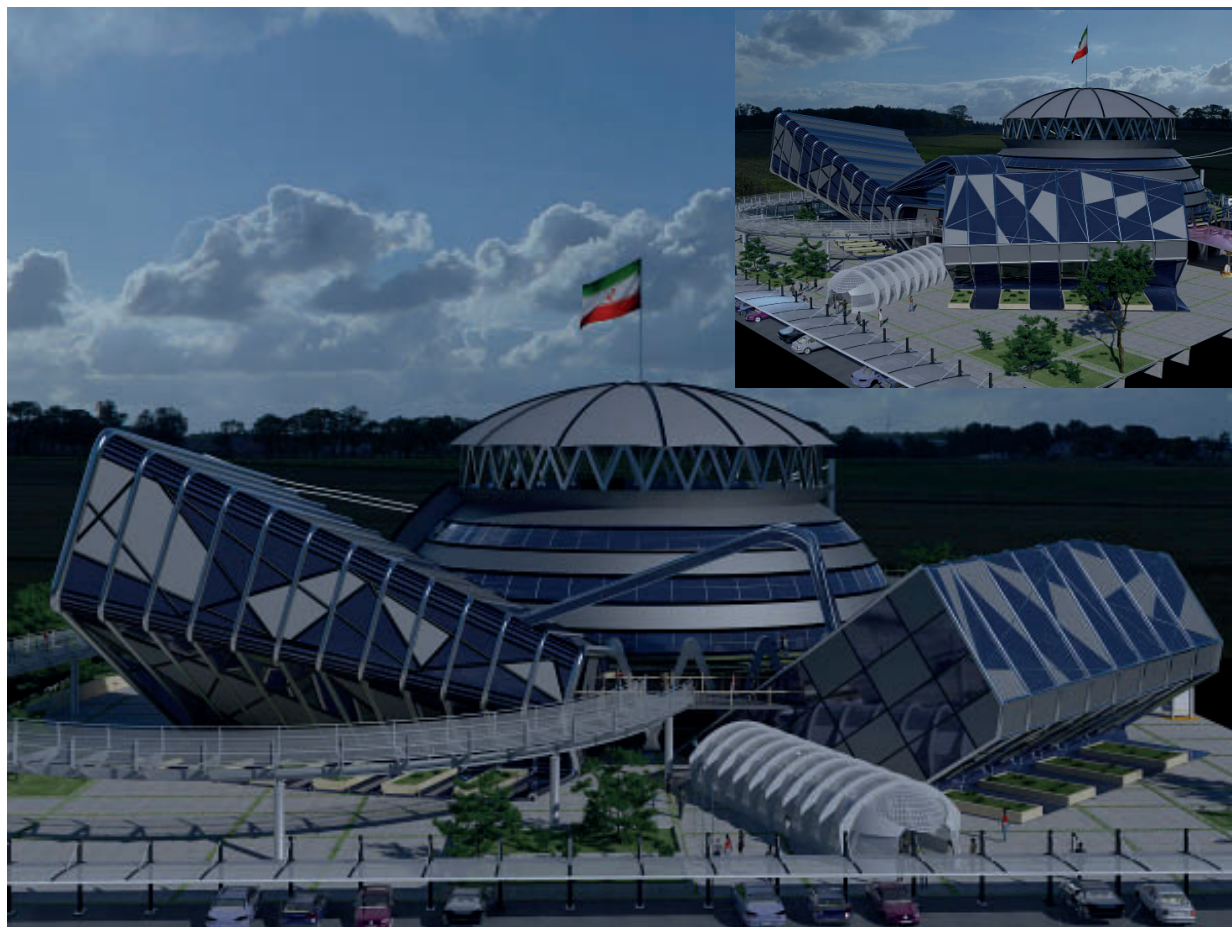
طراحی پروژه ورزشی اداری ساختمان ورزش و جوانان استان یزد در چهار گروه معماری، سازه، برق و تاسیسات از سمت کارفرمای محترم به مهندسين مشاور تدبير سازه اترس واگذار شده است.

فضاهای پیش بینی شده در این پروژه سالن آمفی تاتر، سالن اجتماعات، سن ها، اداری و آموزشی است. متراژ تقریبی این پروژه ۳۰۰۰ متر مربع، در ۶ طبقه می باشد.

سیستم باربر جانبی و قائم سازه این ساختمان قاب خمشی بتنی همراه با دیوار برشی و سیستم سقف آندال مشبک (وافل) انتخاب شده است.

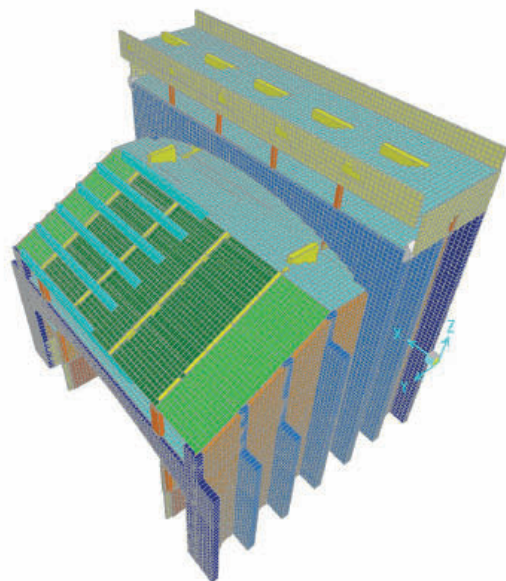
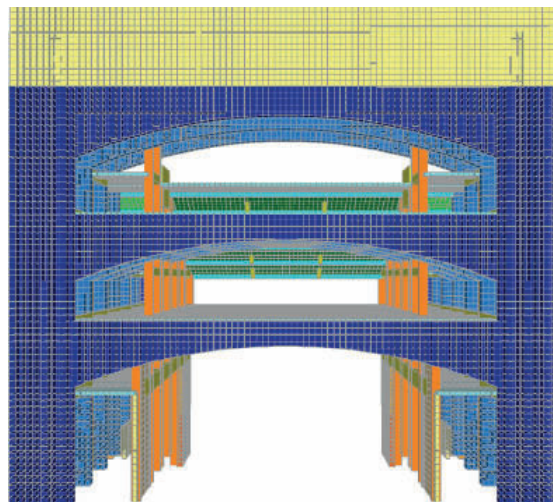
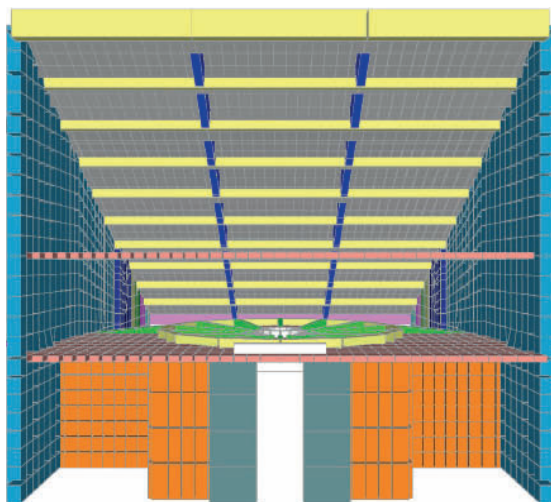
بزرگترین دهانه این ساختمان بیش از ۱۵ متر مربع می باشد.





طراحی مجموعه فرهنگی، ورزشی و تفریحی یزد

این مجموعه در زمینی به مساحت ۱۳ هکتار طراحی شده است و شامل فضاهای ورزشی روباز و بسته متنوع برای آقایان و بانوان در تمامی سنین بوده و در برگیرنده فضای سبز، جاده تندرستی، واحدهای تجاری، کمپ استقرار اردوهای ورزشی، رستوران، سالن همایش های بین المللی، کافی شاپ و مرکز بازی های رایانه ای، استخر روباز، فوریتهای پزشکی و ورزشهای سالنی متنوع می باشد.



مقاوم سازی پارت های ۳، ۴ و ۵ ورزشگاه یکصد هزار نفری آزادی

کارفرما: مهندسین مشاور تدبیر ساحل
پارس

سال: ۱۳۹۱

در این پروژه مدلسازی و ارائه طرح مقاوم سازی و نقشه های اجرایی فاز ۱ و ۲ برای پارت های ۳، ۴ و ۵ (قسمت VIP) استادیوم یکصد هزار نفری آزادی مد نظر بوده است (سال ۱۳۹۱). گزینه های مقاوم سازی براساس طراح های فلزی، بتنی و FRP می باشد. کارفرمای محترم این پروژه شرکت تدبیر ساحل پارس بوده است که پروژه به صورت برونسپاری از آن شرکت اخذ شده و توسط مدیران شرکت تدبیر سازه اترس انجام شده است و در کمیته فنی مشاور تدبیر ساحل پارس تحت نظارت جناب آقای مهندس شاپور طاحونی مورد تأیید قرار گرفته است.



مقاوم سازی سکوهای بتنی ورزشگاه شهدای

مس کرمان

سال: ۹۶-۱۳۹۵

پروژه مقاوم سازی سکوهای بتنی ورزشگاه شهدای مس کرمان و اصلاح سیستم باربری آنها از طریق تفاهم نامه همکاری از شرکت مهندسی مشاور تدبیر ساحل پارس اخذ و در دفتر مرکزی شرکت مهندسی مشاور اترس انجام شده است.

در این پروژه گزینه های تقویت با FRP ، ژاکت فولادی، اضافه نمودن المان های تیر ورق و خرپایی مد نظر بوده است.

سازه‌های آبی و تأسیسات آبرسانی



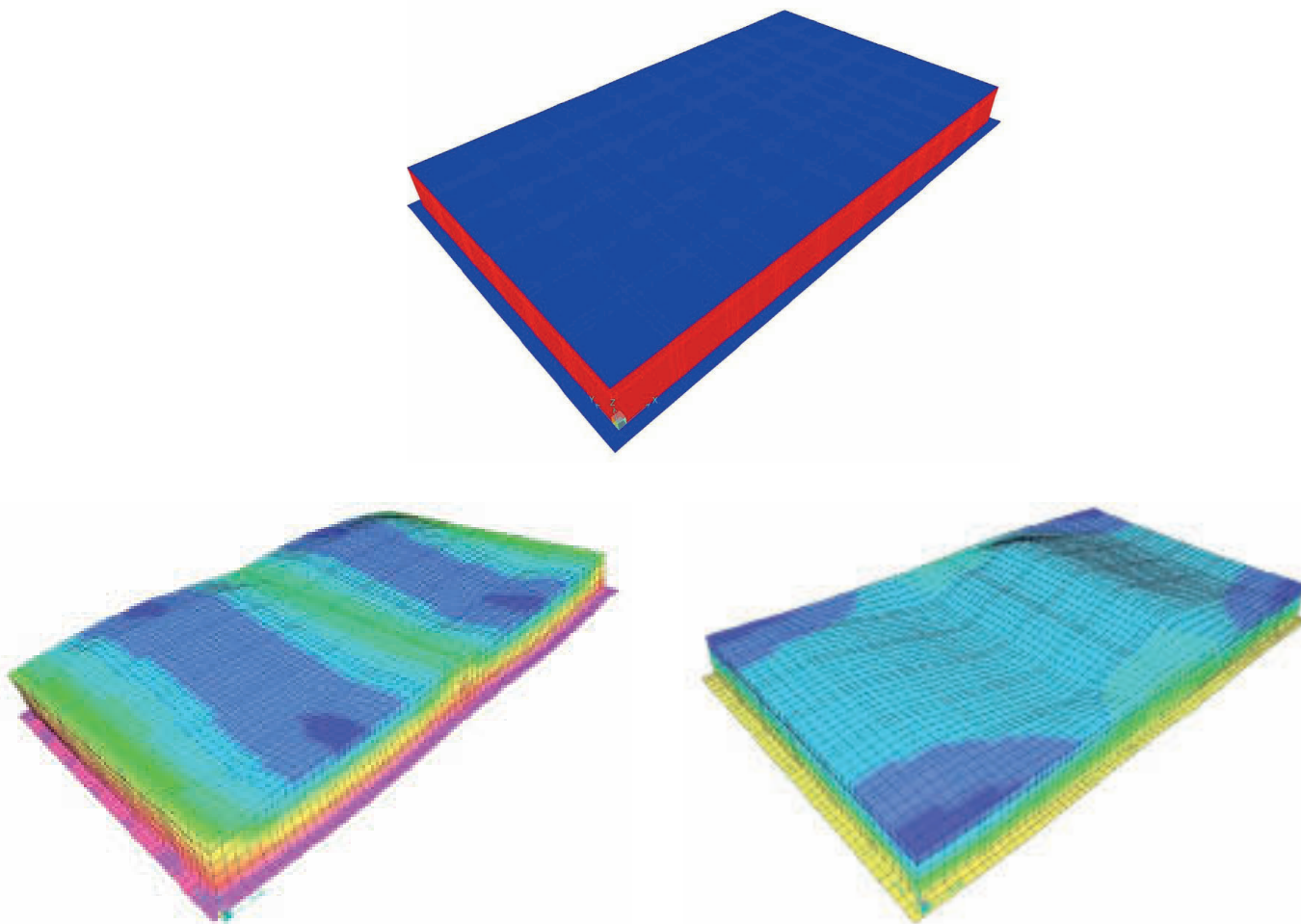
مخزن هوایی بتنی آب



طراحی معماری و تهیه نقشه های اجرایی
سازه مخزن هوایی بتنی آب با ظرفیت ۵۰۰
مترمکعب واقع در شهر اردکان در استان یزد
به عنوان همکار شرکت مهندسی مشاور
یاراب شهر (برون سپاری) توسط مدیران این
مشاور صورت گرفته است. این سازه دارای
یک گارد میانی هشت ضلعی منتظم بتنی با
قطر ۶ متر بوده است و مخزن در تراز ۲۵
متری از سطح زمین با هندسه ای مشابه و
قطر ۱۴ متر قرار گرفته است.

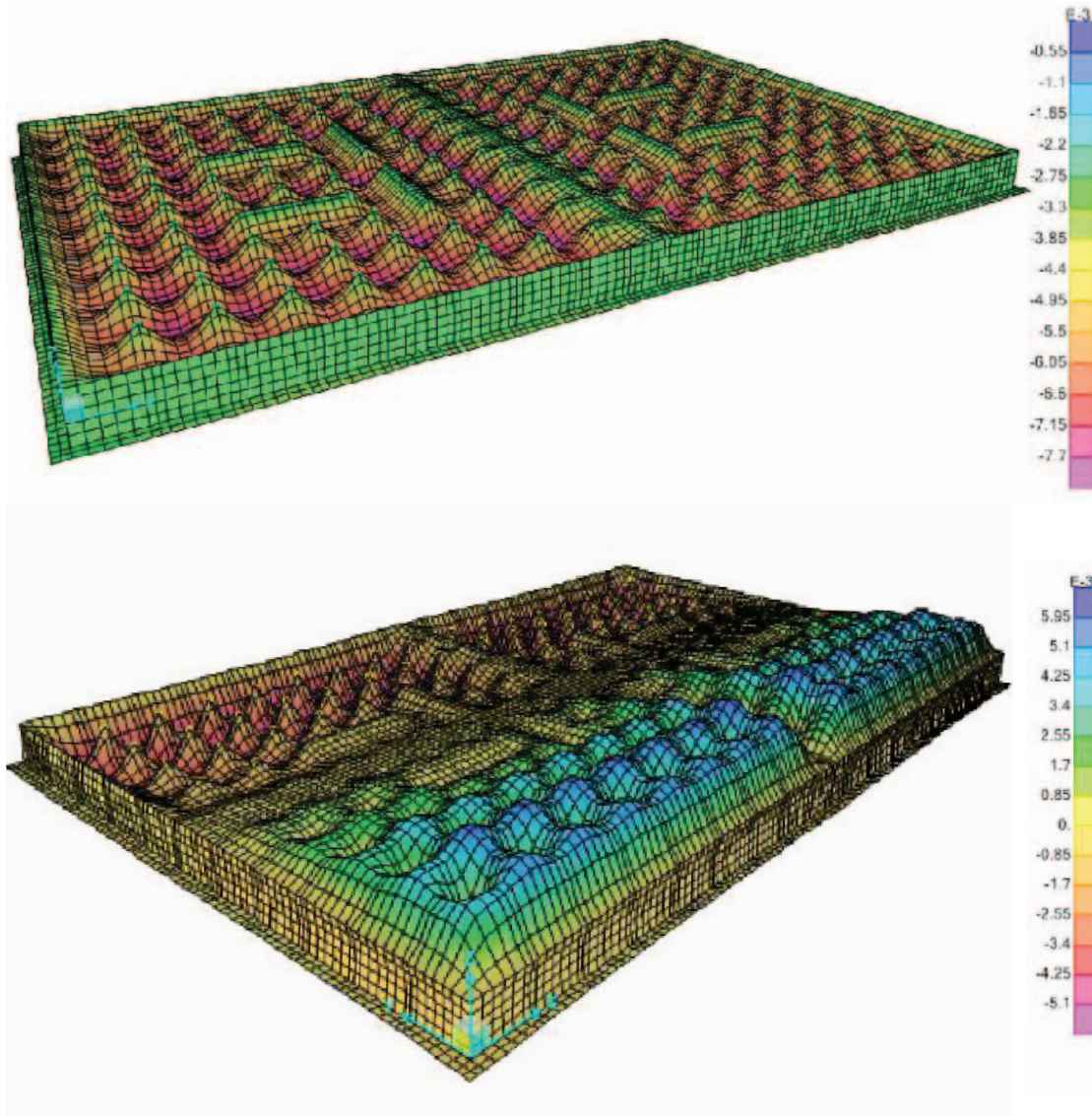
مخزن ۵۰۰۰ متر کعبی زمینی بتنی آب

طراحی سازه و معماری مخزن زمینی بتنی آب با ظرفیت ۵۰۰۰ متر مکعب و ایستگاه پمپاژ واقع در سایت بندر خشک پیشگامان کوثر یزد توسط مهندسين مشاور تدبير سازه اتروس صورت گرفته است. کارفرمای طرح، شرکت تعاونی پیشگامان توسعه بندر خشک کوثر یزد بوده است. طراحی این مخزن منطبق بر آخرین ضابطه‌ها و آئین نامه‌های مرتبط از جمله ویرایش جدید ضابطه ۱۲۳ صورت گرفته است. از نقاط برجسته این طرح حذف درز انبساط از سازه مخزن و اقتصادی بودن آن در مقایسه با سایر طرح‌های اجرا شده در سطح استان و کشور بوده است.



مخزن ۲۰۰۰۰ مترکعبی زمینی بتنی آب شهرستان میبد

طراحی سازه و معماری مخزن زمینی بتنی آب با ظرفیت ۲۰۰۰۰ مترمکعب مربوط به شهرستان میبد یزد (مرور) توسط مهندسين مشاور تدبير سازه اترس صورت گرفته است. کارفرمای طرح، شرکت سهامی آب منطقه‌ای یزد بوده است. طراحی این مخزن منطبق بر آخرین ضابطه‌ها و آئین نامه‌های مرتبط از جمله ویرایش جدید ضابطه ۱۲۳ صورت گرفته است. از نقاط برجسته این طرح حذف درز انبساط از سازه مخزن و اقتصادی بودن آن در مقایسه با سایر طرح‌های اجرا شده در سطح استانی و ملی بوده است. این پروژه به عنوان پروژه برون سپاری از شرکت محترم مهندسين مشاور یاراب شهر اخذ شده است.



سایر پروژه‌های بخش بناهای آبی و تاسیسات آبرسانی:

- مخزن ۱۰۰۰۰ مترمکعبی بتنی مدفون شهر اردکان- بدون درزهای حرکتی- برون سپاری از شرکت مهندسین مشاور یاراب شهر
- مخزن ۱۵۰۰۰ مترمکعبی بتنی مدفون شهر یزد- بدون درزهای حرکتی- برون سپاری از شرکت مهندسین مشاور مهتاب یزد
- مخزن ۳۰۰۰ مترمکعبی بتنی مدفون شهر شاهده- بدون درزهای حرکتی- کارفرما شهرداری شهر شاهده
- مخزن ۵۰۰۰ مترمکعبی بتنی مدفون صدوق- بدون درزهای حرکتی- برون سپاری از شرکت مهندسین مشاور یاراب شهر

- بهسازی مخزن ۵۰۰۰ مترمکعبی زمینی شهرستان صدوق
کارفرما: شرکت رهاب گستر پردیس (پیمانکار)
خدمات: بررسی نتایج افت مقاومت بتن و ارائه راهکار تقویت

- بهسازی مخزن ۱۰۰۰۰ مترمکعبی زمینی اردکان
کارفرما: شرکت ساختمانی عروج اردکان (پیمانکار)
خدمات: بررسی نتایج افت مقاومت بتن و ارائه راهکار تقویت

- خدمات مهندسی طراحی مخزن بتنی ذخیره آب بیمارستان شهدای کارگر یزد
کارفرما: بیمارستان شهدای کارگر استان یزد
خدمات: طراحی سازه و هیدرولیکی

- بررسی کفایت مقاومت بتن مصرفی در ساخت مخزن ۲۰۰۰ مترمکعبی بتنی
کارفرما: شرکت انبوه گستر یزد
خدمات: بررسی نتایج افت مقاومت بتن و ارائه راهکار تقویت

- مشاور و کنترل کننده سازه و برآورد طرح های آبرسانی و مخازن اداره کل آب و فاضلاب استان یزد.

پروژه های نظارتی





نظارت مقیم و عالیه بر اجرای اسکلت مجموعه هتل کوشک اردکان

نظارت مقیم و عالیه بر اجرای اسکلت مجموعه ساختمان های هتل کوشک اردکان مشتمل بر پارت شمالی (۱۱،۰۰۰ مترمربع) ، پارت میانی (۱۲،۰۰۰ مترمربع) و پارت جنوبی (۱۰،۰۰۰ مترمربع) توسط این مشاور از سال ۱۳۹۵ تا ۱۳۹۸ انجام شده است.



نظارت عالیه و مقیم بر احداث ساختمان و محوطه مدرسه امام علی

مدرسه امام علی در دو طبقه و به متراژ ۲،۰۰۰ مترمربع با اسکلت بتنی و سقف تیرچه بلوک می باشد.

نظارت عالیه و مقیم بر احداث این ساختمان در هر چهار گروه معماری، سازه، برق و تاسیسات توسط مهندسین مشاور تدبیر سازه اترس در حال انجام است.

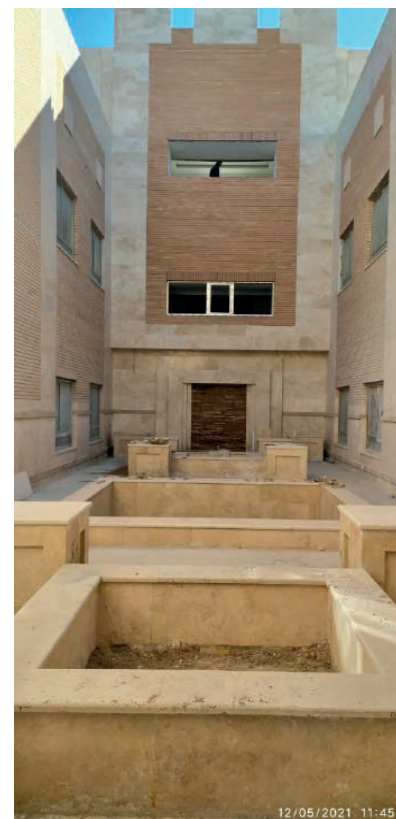
نظارت عالیہ و مقیم بر پروژہ تکمیل ساختمان راہدارخانہ مرکزی استان یزد بہ مترمربع بہ انضمام تکمیل طرح مربوطہ توسط مشاور تدبیرسازہ اترس در حال انجام است. حدود خدمات موردنظر شامل نظارت بر ابنیہ، تاسیسات برقی و تاسیسات مکانیکی و زیربنایی می باشد.



**نظارت عالیہ و مقیم بر پروژہ تکمیل
ساختمان راہدارخانہ مرکزی استان یزد**

**کارفرما: اداره کل راہداری و حمل و نقل
جاده ای استان یزد**

سال: ۱۳۹۹ تاکنون





نظارت عالیہ و مقیم بر احداث راہدارخانہ های شہرستان مہرہیز، تفت و بافق

نظارت عالیہ و مقیم بر احداث راہدارخانہ های
شہرستان مہرہیز، تفت و بافق در چہار گروہ معماری،
سازہ و برق و تاسیسات توسط مہندسین مشاور تدبیر
سازہ اترس در حال انجام است.





نظارت عالیہ و مقیم بر مجموعہ مدارس و فضاهای آموزشی شهرستان خاتم

سال: ۱۳۹۸ تاکنون

نظارت عالیہ و مقیم بر مدرسه بیہقی چاہک، کتابخانہ چاہک، مدرسه مسکن مہر ہرات، مدرسه حکیم زادہ، مدرسه راہنمایی خلیج فارس مروست، سالن ورزشی مروست، تکمیل دبیرستان کارودانش حنظلہ مروست، احداث سالن نمازخانہ مدرسه راہنمایی امام موسی صدر خاتم، تکمیل دبستان طرح برکت ولیعصر خاتم و تخریب و بازسازی دبستان ۶ کلاسہ زینب مروست توسط این مشاور در حال انجام است.

نظارت عالیہ و مقیم بر مجموعہ مدارس و فضاهای آموزشی شهرستان ابرکوه

سال: ۱۳۹۹-۱۴۰۱

نظارت عالیہ و مقیم بر مدرسہ مدرس ابرکوه و سایر مدارس و فضاهای آموزشی شهرستان ابرکوه توسط این مشاور در حال انجام است.

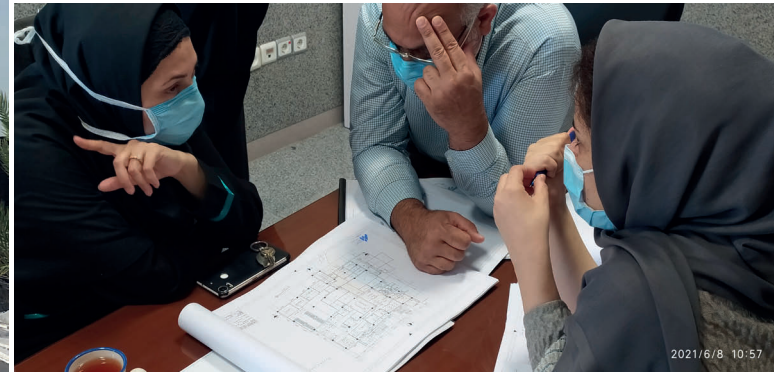


نظارت مقیم و عالیه بر تکمیل پایگاه انتقال خون اردکان

کارفرما: سازمان انتقال خون یزد

سال: ۱۴۰۰-۱۴۰۱

نظارت مقیم و عالیه در بخش های ابنیه، تاسیسات مکانیکی و برقی
پروژه تکمیل ساختمان پایگاه انتقال خون اردکان توسط مهندسين
مشاور تدبير سازه اترس در حال انجام است.





نظارت بر هتلینگ بخش های مختلف و آشپزخانه مرکزی بیمارستان تامین اجتماعی شهدای کارگر یزد

سازمان تامین اجتماعی یزد، هتلینگ بخش های مختلف بیمارستان شهدای کارگر از جمله بخش داخلی ۳، جراحی و NICU مرکزی بیمارستان را در دستور کار قرار داده است.

خدمات نظارت مقیم این پروژه در بخش های معماری، برق و تاسیسات به مهندسين مشاور تدبير سازه اترس واگذار شده است.



نظارت فنی سازه ساختمان پزشکان طالقانی یزد

مشاوره و نظارت فنی سازه ساختمان پزشکان طالقانی یزد با متراژ ۳۴،۰۰۰ مترمربع توسط این مشاور صورت گرفته است.

نظارت بر ساخت پروژه های مسکونی - تجاری متعدد در سطح استان

المان و بنای یادبود



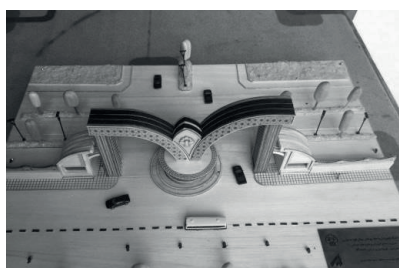


سر در پردیس دانشگاه علوم پزشکی
و خدمات بهداشتی و درمانی شهید
صدوقی یزد

کارفرما: دانشگاه علوم پزشکی و
خدمات بهداشتی درمانی شهید
صدوقی یزد- معاونت طرح های
فیزیکی و منابع انسانی

سال: ۱۳۹۶

طراحی معماری و سازه و تأسیسات المان
سر در ورودی پردیس دانشگاه توسط مشاور
تدبیر سازه اترس انجام است.

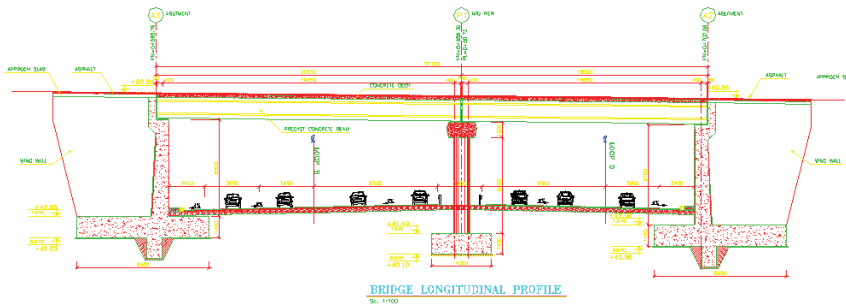
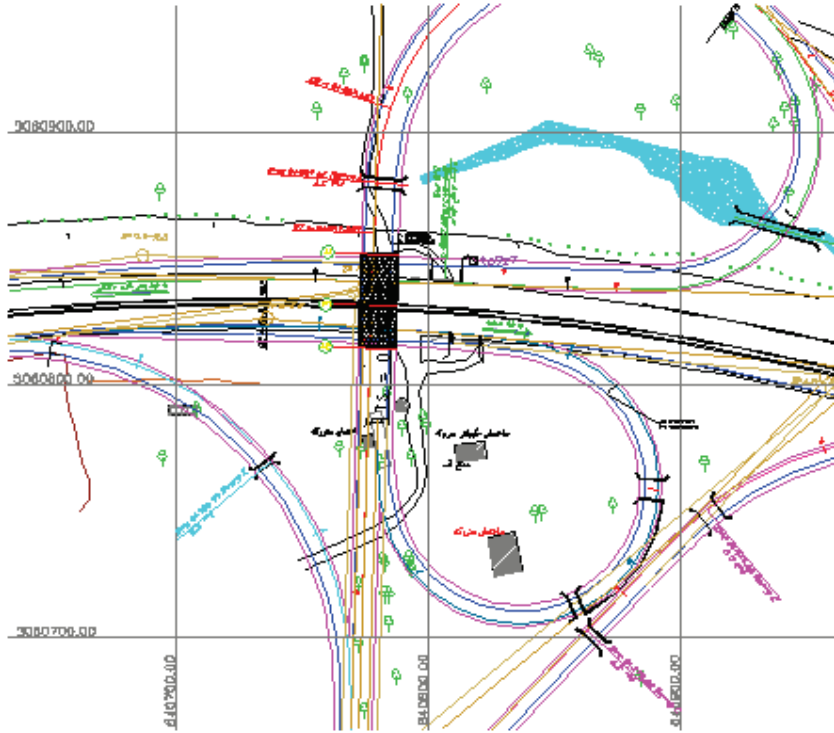


پل و راهسازی و سیویل



تقاطع غیر همسطح پرک

تقاطع غیر همسطح پرک در منطقه ویژه اقتصادی انرژی پارس واقع شده است. این تقاطع متشکل بر یک پل روگذر با دو دهانه کلی ۲۰/۵ متری و ۱۶/۵۵ متری (دهانه کلی ۳۷/۵۰ متر) و عرض ۱۵/۷۵ متر میباشد. پل مذکور از نوع بتنی بوده و سیستم عرشه آن از تیرهای پیش ساخته و پایه‌های میانی با مقطع دایره با قطر ۱/۱ متر می‌باشد. ارتفاع پل از روی فونداسیون تا سطح عرشه در حدود ۹ متر می‌باشد. طراحی سازه این پل به صورت پروژه برون سپاری از شرکت طراحی نواندیشان اخذ و توسط مدیران مهندسی مشاور تدبیر سازه اترس انجام شده است.



طراحی محوطه دانشکده بهداشت و
بلوار دسترسی به خوابگاه دانشجویی

کارفرما: مدیریت محترم منابع
فیزیکی و طرح های عمرانی دانشگاه
علوم پزشکی و خدمات بهداشتی
درمانی شهید صدوقی یزد

سال: ۱۳۹۹

طراحی محوطه دانشکده بهداشت به متر اژ
۱۴۰۰۰ مترمربع به همراه ساختمان کافی
شاپ آن و همچنین مسیر پیاده رو دسترسی
به خوابگاه واقع در پردیس دانشگاه توسط
این مشاور انجام شده است. حدود خدمات
مهندسی شامل نقشه برداری، طراحی معماری،
تاسیسات الکتریکی، مکانیکی و سیویل به انضمام
تهیه متره و برآورد و اسناد مناقصه طرح بوده
است.



طراحی محوطه ساختمان غذا و دارو

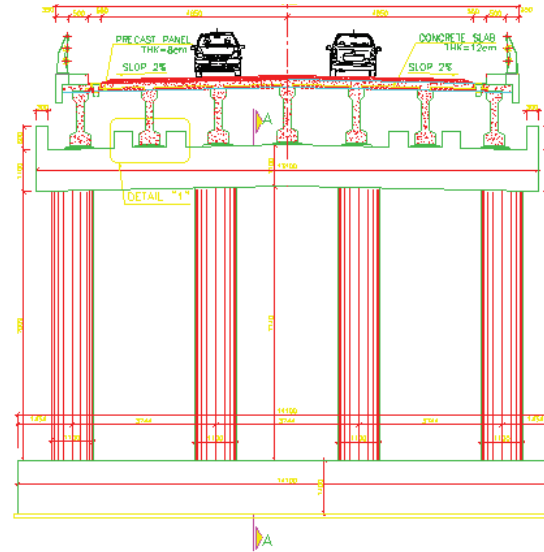
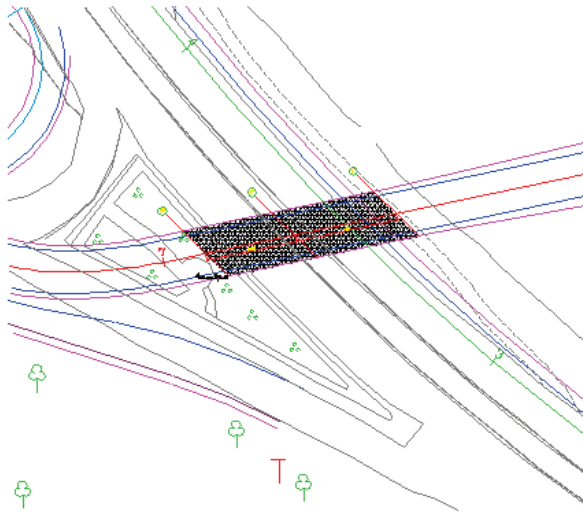
کارفرما: مدیریت محترم منابع
فیزیکی و طرح های عمرانی دانشگاه
علوم پزشکی و خدمات بهداشتی
درمانی شهید صدوقی یزد

سال: ۱۴۰۰

طراحی محوطه ساختمان غذا و دارو واقع
در سایت پردیس دانشگاه شامل نقشه برداری،
طرح سیویل، تاسیسات برقی، مکانیکی و معماری
به همراه تهیه برآورد و اسناد مناقصه از سمت
کارفرما به این مشاور واگذار شده است.
موضوع انجام این پروژه خاتمه یافته است.

تقاطع غیر همسطح طاهری

تقاطع غیر همسطح طاهری در منطقه ویژه اقتصادی انرژی پارس واقع شده است. این تقاطع متشکل بر یک پل روگذر با دو دهانه ۲۰/۹ متری و ۲۳/۶ متری (دهانه کلی ۴۴/۵ متر) و عرض ۱۲/۱ متر می باشد. پل مذکور از نوع بتنی بوده و سیستم عرشه آن از تیرهای پیش ساخته و پایه های میانی با مقطع دایره با قطر ۱/۱ متر می باشد. ارتفاع پل از روی فونداسیون تا سطح عرشه در حدود ۸/۱۰ متر می باشد. طراحی سازه این پل به صورت پروژه برون سپاری از شرکت طرح نواندیشان اخذ و توسط مدیران مهندسی مشاور تدبیر سازه اتراس انجام شده است.



پل چهارم شهرستان گلستان

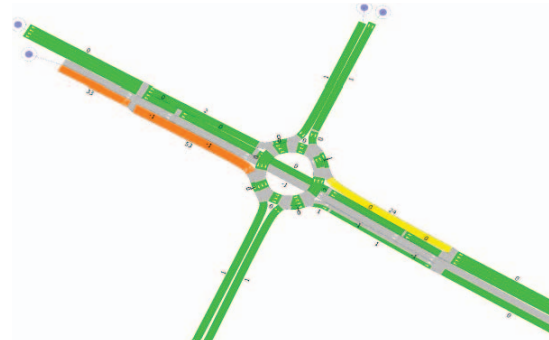
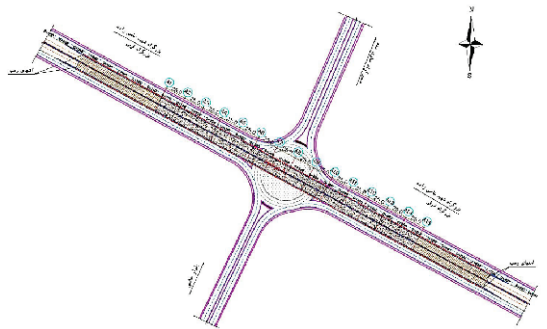
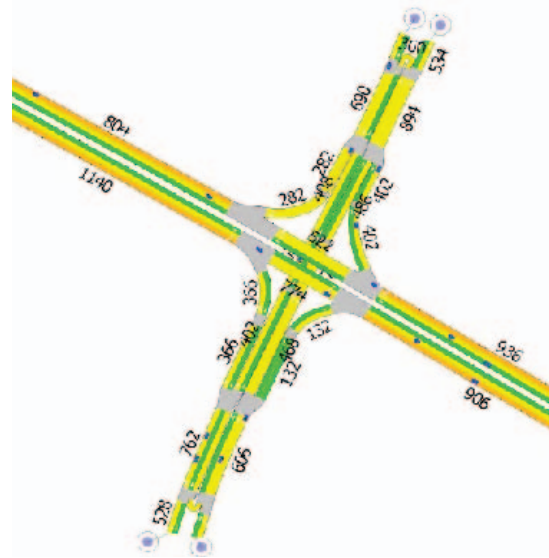
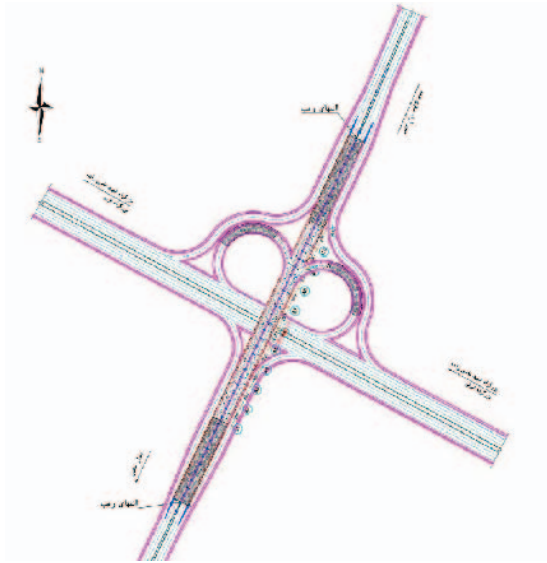
پل مذکور بر روی رودخانه سیاه آب واقع در شهرستان گلستان قرار دارد. طول کلی پل در حدود ۱۸ متر بوده که با پایه های میانی دیواری به ۳ دهانه تقسیم شده است. عرشه پل از نوع دال تخت بتن مسلح می باشد. ارتفاع پل از روی فونداسیون تا سطح عرشه در حدود ۷/۵ متر می باشد. طراحی سازه و نظارت عالیه این پل از جانب پژوهشکده محیط زیست دانشگاه صنعتی امیر کبیر به مدیران مهندسی مشاور تدبیر سازه اتروس واگذار و انجام شده است. این پل اکنون در حال بهره برداری است.



تقاطع بهشت اردکان کارفرما: شهرداری اردکان سال: ۹۶-۱۳۹۵

شهرداری اردکان در نظر دارد تقاطع بهشت این شهر را که اکنون دچار مشکلات ترافیکی به خصوص در نقاط پیک است را ساماندهی نماید. بر این اساس پروژه طراحی تقاطع بهشت اردکان تعریف و به شرکت محترم تدبیر ساحل پارس با مدیریت جناب آقای مهندس شاپور طاحونی واگذار نموده است. طراحی فاز ۱ و ۲ سازه این پل توسط مهندسین مشاور تدبیر سازه اترس و زیر نظر مهندسین مشاور تدبیر ساحل پارس طی تفاهم نامه‌ای با آن مشاور محترم در حال انجام است.

همچنین انجام خدمات مطالعات ژئوتکنیک، نقشه برداری و آماربرداری ترافیکی این تقاطع نیز از سمت شهرداری اردکان به مهندسین مشاور تدبیر سازه اترس واگذار و انجام شده است.



سازه‌های صنعتی



سازه‌های صنعتی

مجموعه مهندسين مشاور تدبير سازه اترس در سال ۹۴-۱۳۹۳ به مدت يكسال شعبه يزد شركت مهندسين مشاور تدبير ساحل پارس با مديريت جناب آقای مهندس شاپور طاحونی بوده است. در اين مدت مجموعه پروژه‌های زیر در رشته‌های سازه، برق و مکانیک در دفتر يزد انجام و تأيید نهایی طرح‌ها در دفتر مرکزی مشاور تدبير ساحل پارس و زیر نظر آن مشاور محترم صورت گردیده است.

- ۱- مقاوم سازی ناحیه مخازن اسید، پمپ خانه اسید و محوطه اطراف آن در مجتمع مس شهر بابک
- ۲- پروژه پیشگرم هوای احتراقی در مجتمع مس شهر بابک
- ۳- بررسی تغییر سایز لوله خروجی پمپ تغلیظ در مجتمع مس شهر بابک
- ۴- آب بند نمودن دیواره مابین پمپ خانه PLS

و اتاق برق در مجتمع مس شهر بابک

- ۵- سیستم تهویه هوای سالن ذوب خاتون آباد
- ۶- اجرای پوشش پیرامون مخزن تقسیم کننده تیکرها در مجتمع مس شهر بابک
- ۷- افزایش طول نوار ۱۲ در محل مس میدوک
- ۸- ایمن سازی محیط کاردرد پیرامون کرین‌ها در مجتمع مس شهر بابک
- ۹- بررسی و کنترل طراحی سازه آسانسور ذوب فلاش خاتون آباد و تیکرهای باطله تغلیظ مس میدوک
- ۱۰- بررسی و ارایه گزارش لازم در خصوص جلوگیری از لرزش ساختمان اداری ذوب خاتون آباد
- ۱۱- فیلتر گذاری شبکه های برق جهت کنترل مقدار هارمونیک و پارازیت (خاتون آباد و میدوک)
- ۱۲- کنترل طراحی پست برق

طراحی سازه های مختلف در مجتمع صنعتی چادرملو

کارفرما: مجتمع صنعتی چادرملو

سال: ۱۴۰۰ تاکنون

طراحی سازه های مختلف و ارائه خدمات مهندسی در مجتمع مس شهربابک

کارفرما: شرکت مهندسی و خدمات مدیریت پرمان پویش

سال: ۱۴۰۰ تاکنون

مشاور تدبیرسازه اترس به عنوان یکی از مشاوران طراحی و انجام خدمات مهندسی در مجتمع مس شهربابک با انعقاد قرارداد همکاری با شرکت پرمان پویش به عنوان مشاور مادر کارفرما اقدام به ارائه خدمات مهندسی و طراحی در آن مجتمع می نماید. از جمله خدمات صورت گرفته عبارتند از:

- طراحی پایپ رک تیکنرها
 - طراحی خط دوم انتقال آب تغلیظ
 - طراحی کارگاه متالورژی تغلیظ
 - طراحی کارگاه PLC
 - طرح توسعه ساختمان HSE خاتون آباد
 - طراحی مهمانسرای خاتون آباد
- کلیه خدمات شامل طراحی معماری، سازه، تاسیسات برقی و الکتریکی همراه با ارائه و ساخت مدل در نرم افزار Revit می باشد.

مهندسین مشاور تدبیرسازه اترس تاکنون در پروژه های زیر با مجتمع صنعتی چادرملو همکاری داشته است.

- طراحی خوابگاه کارگران
- طراحی فضای استراحت رانندگان
- طراحی انبار خوابگاه های مرکزی
- طراحی ایستگاه آتش نشانی، HSE و همچنین بهداری مجتمع.



کارخانه مدرن کاغذ صنعت سبز کارفرما: شرکت مدرن کاغذ صنعت سبز

سال: ۹۳-۱۳۹۴

مشاوره، طراحی و نظارت بر ساخت
سازه‌های صنعتی کارخانه مدرن کاغذ صنعت
سبز مشتمل بر سقف مخازن خمیرسازی،
سوله خمیرسازی با مساحت ۱۷۰۰ مترمربع،
مجموعه سوله انبارها با مساحت ۱۰/۰۰۰
مترمربع، سازه های صنعتی پالپر، دیپالپر و
سایر فونداسیونهای تجهیزات به عهده این
مشاور بوده است. از نقاط برجسته در این
پروژه، طراحی بهینه مجموعه سوله انبارها با
وزن فولاد معادل ۲۸ کیلوگرم بر مترمربع
سطح بوده است.



طراحی ساختمان های صنعتی خرابایی

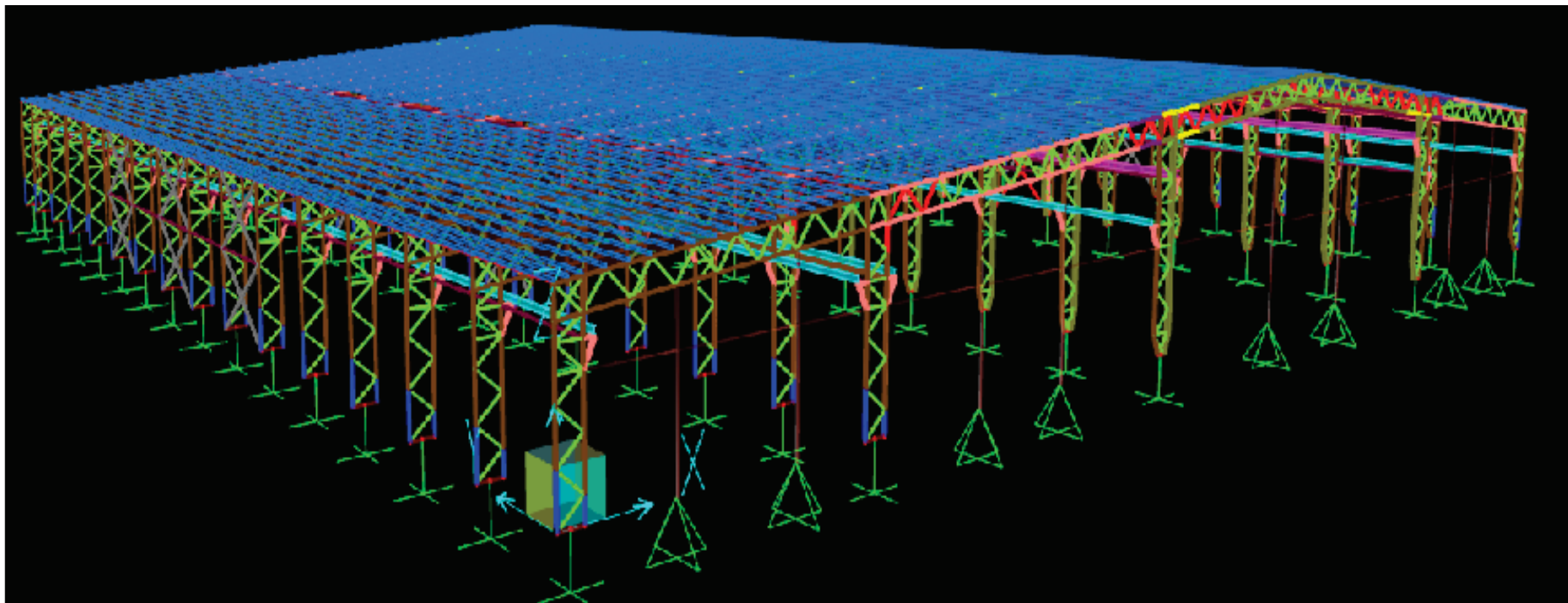
کارفرما: بخش خصوصی

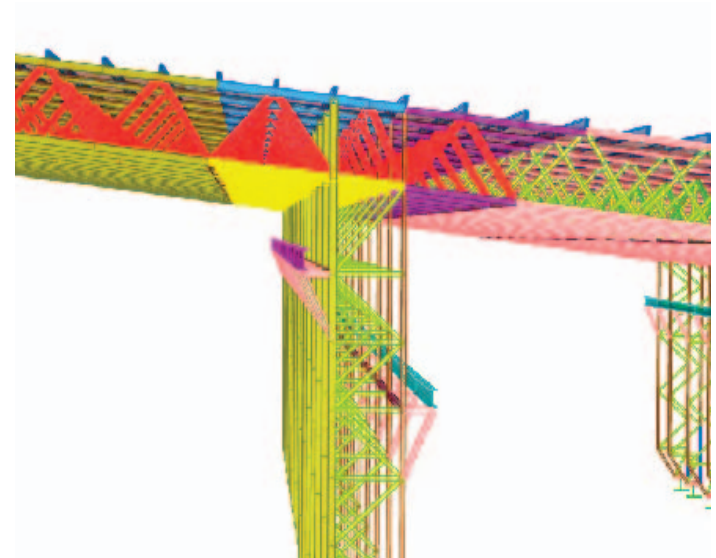
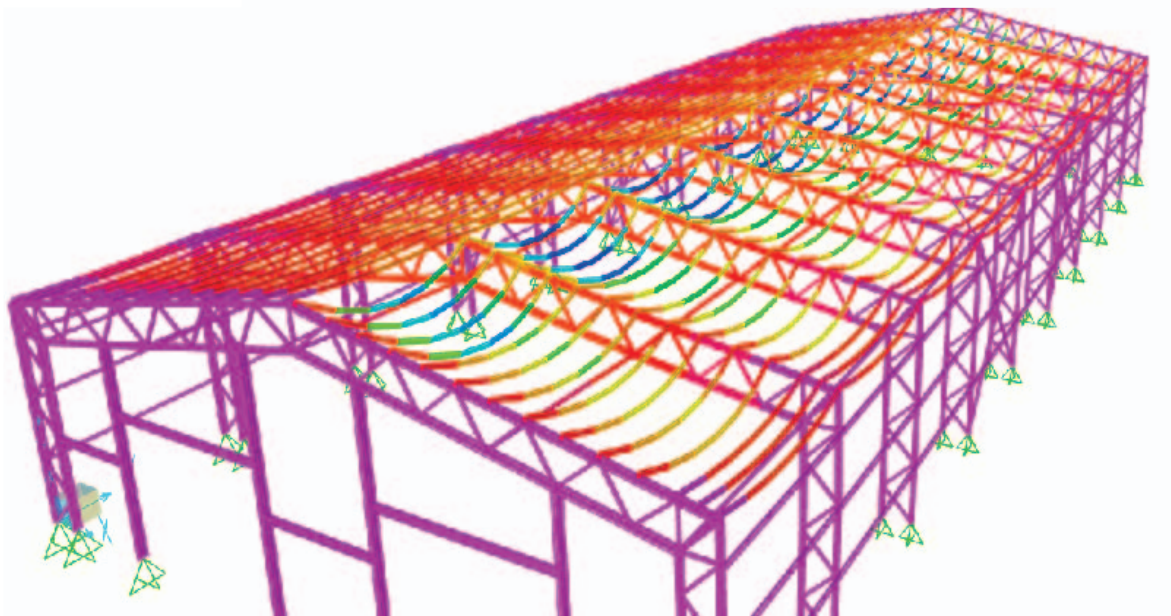
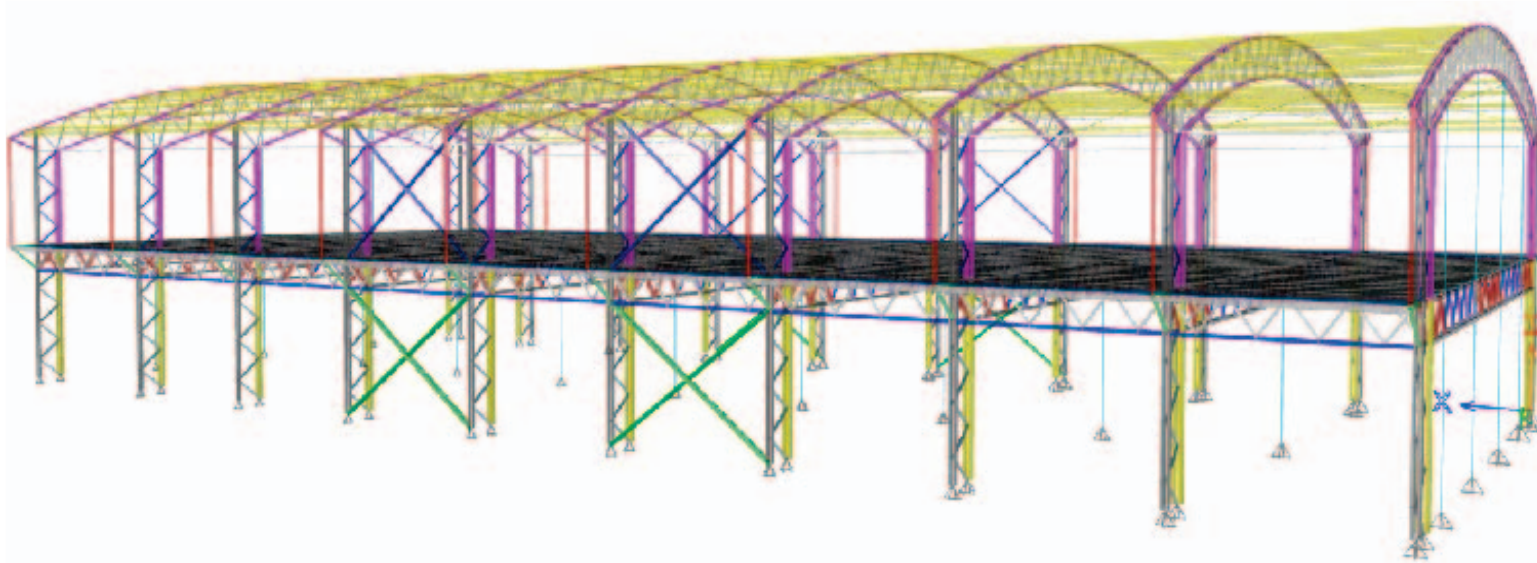
سال: ۹۹-۱۳۹۸

این مشاور در راستای بهینه سازی طرح های صنعتی با توجه به الزامات و کاربری پروژه، اقدام به طراحی ساختمان صنعتی خرابایی نموده است که ضمن ایمنی کافی در برابر بارهای طراحی از منظر اقتصادی بسیار بهینه می باشد.

از جمله این پروژه ها:

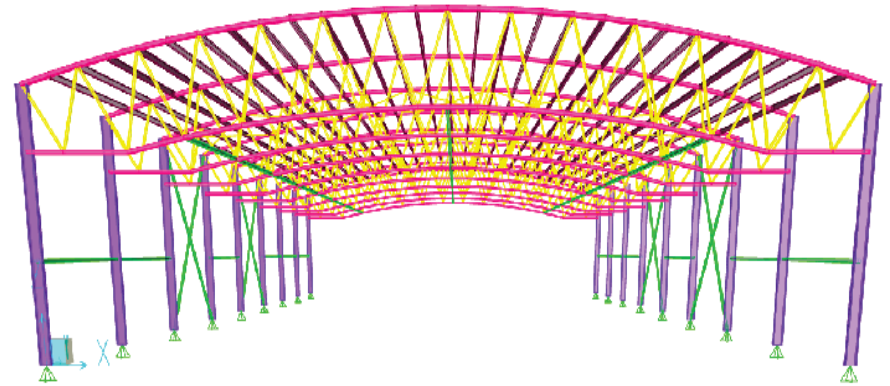
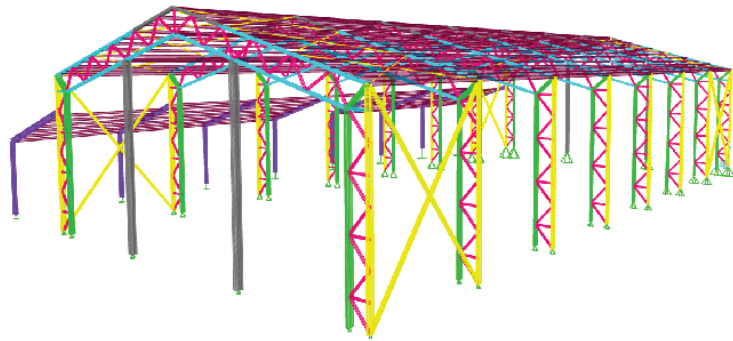
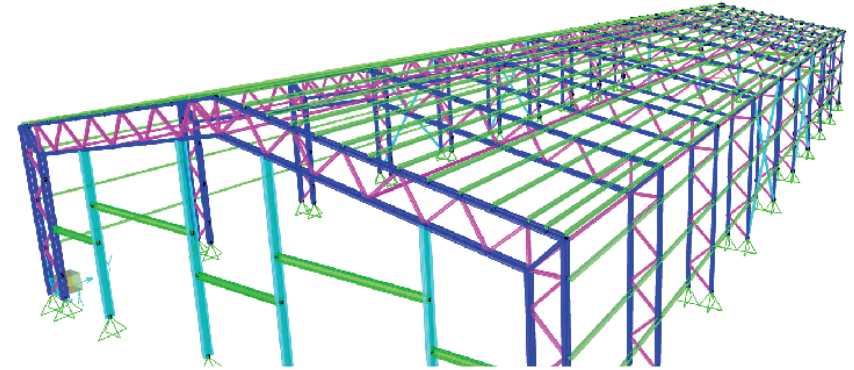
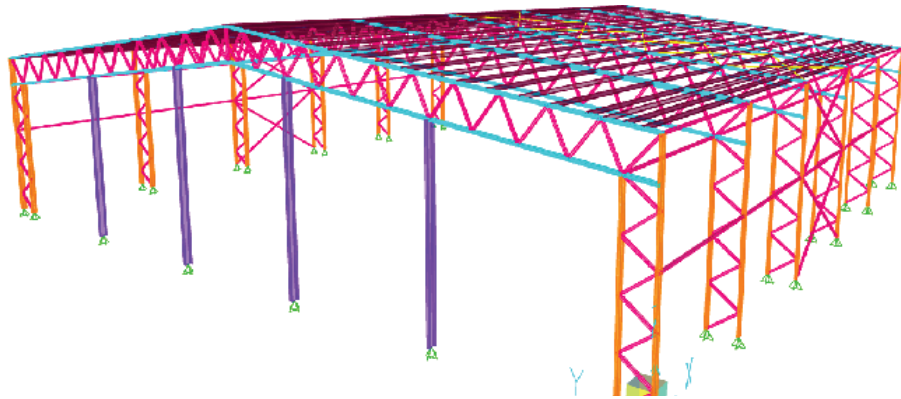
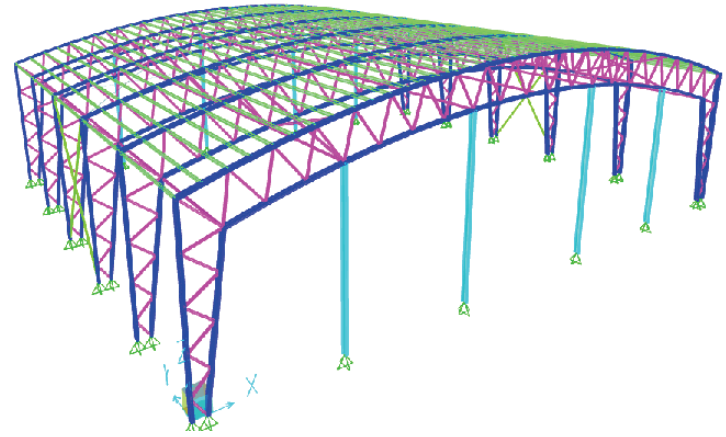
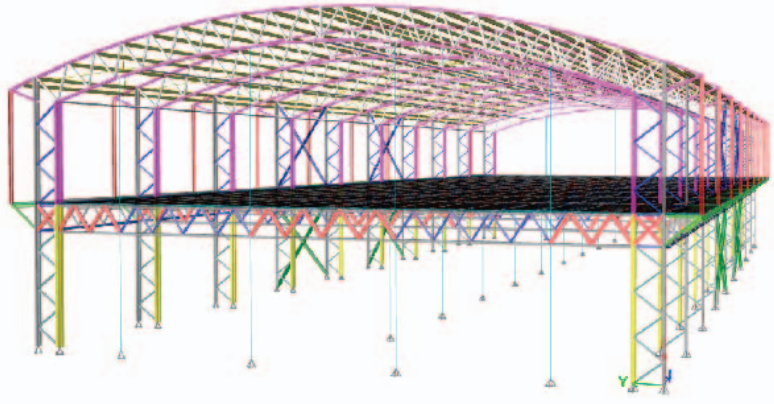
- ۱- سوله کارخانه دیزل ساز - اشتهارد کرج-مترائز ۱۰،۰۰۰ مترمربع
- ۲- ساختمان صنعتی صدرا - تبریز - مترائز ۳،۰۰۰ مترمربع
- ۳- ساختمان صنعتی صنایع غذایی پلاره - ملایر - مترائز ۲،۰۰۰ مترمربع
- ۴- ساختمان صنعتی آقای فیض محمدی - مشهد -مترائز ۲،۲۰۰ مترمربع
- ۵- ساختمان صنعتی شرکت آرمان کیمیا - مشهد - مترائز ۴۴۰ مترمربع
- ۶- ساختمان صنعتی آقای صغری - کرمان -مترائز ۱،۹۲۰ مترمربع
- ۷- ساختمان صنعتی آقای سهرابی - فیروزکوه - مترائز ۱،۰۰۰ مترمربع





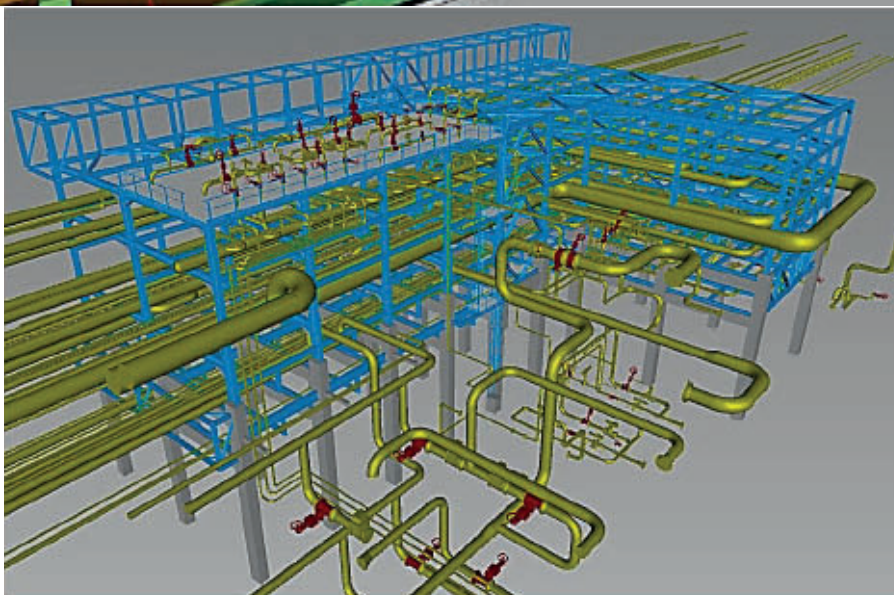
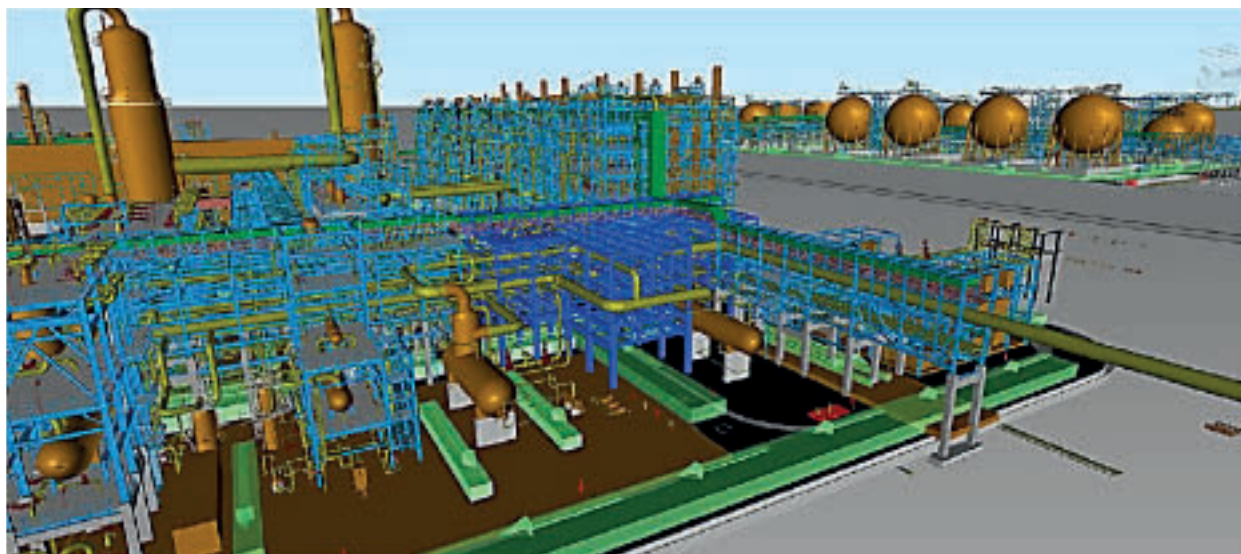
تدبير سازه اتروس
مهندسين
مشاور

WWW.ATRAS.CO | INFO@ATRAS.CO



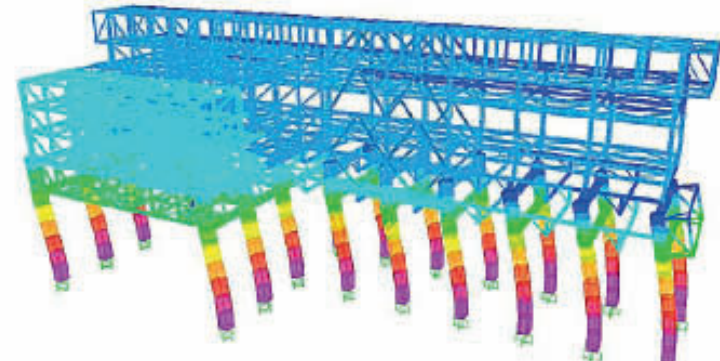
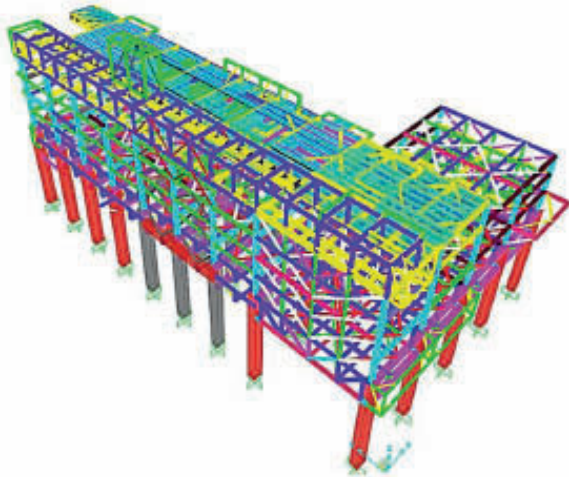
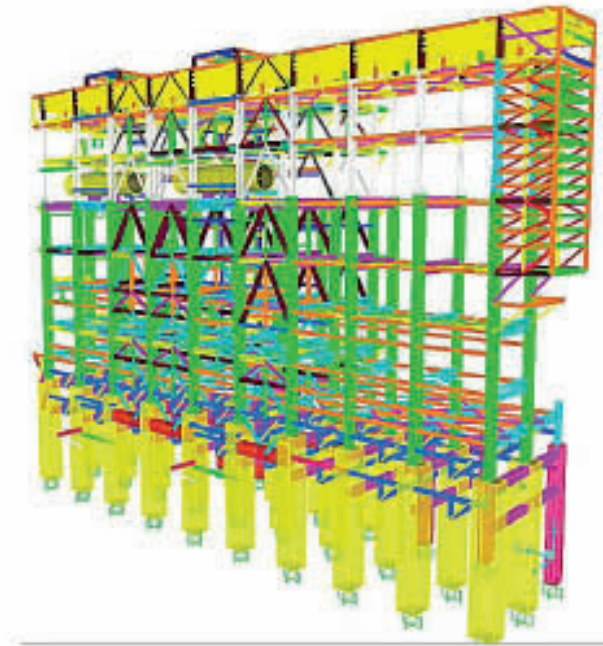
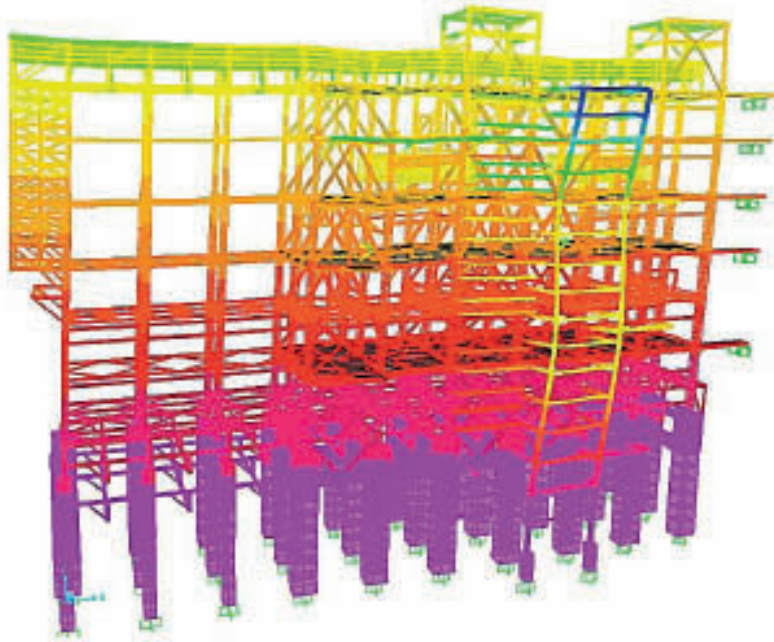
تدبير مشاوره اتروس
مهندسين
مشاور

WWW.ATRAS.CO | INFO@ATRAS.CO



طراحی پایپ رک کارفرما: شرکت پتروشیمی کیان سال: ۱۳۹۹

طراحی سازه و فونداسیون چهارده پایپ رک با عرض متفاوت از ۷ متر تا ۱۶ متر با طول متغیر از ۳۸ متر تا ۶۰ متر توسط این مشاور انجام شده است. ارتفاع این پایپ رک ها از ۲۷ متر تا ۴۶ متر متغیر می باشد. سیستم مقاوم جانبی در این سازه ها عموماً قاب خمشی و قاب ساده به همراه مهاربند است. طراحی اسکلت سازه براساس آخرین ویرایش استاندارد یا آئین نامه های برگرفته از آن صورت می گیرد. اسکلت سازه و فونداسیون این سازه ها برای حداکثر بارهای وارده در زمان بهره برداری طراحی می شوند و همچنین اثرات انقباض و انبساط اسکلت و تجهیزات نیز در نظر گرفته می شود.



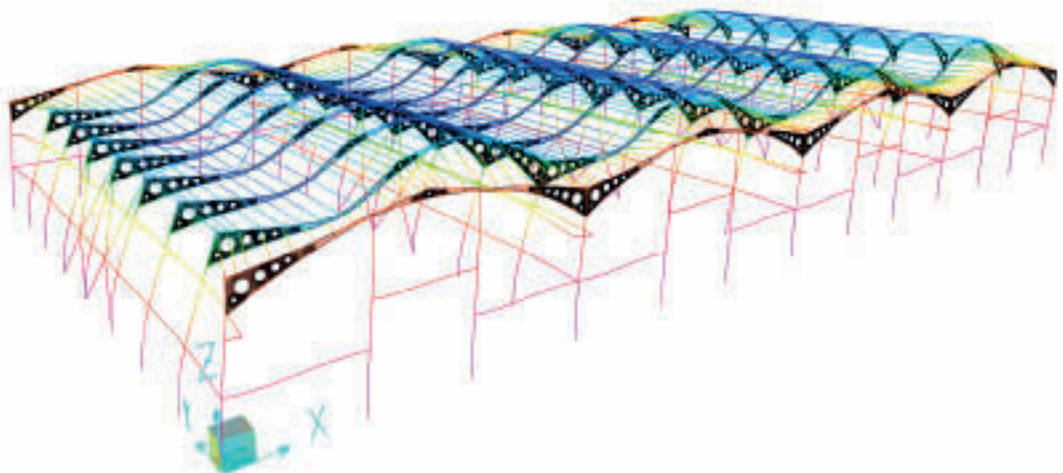
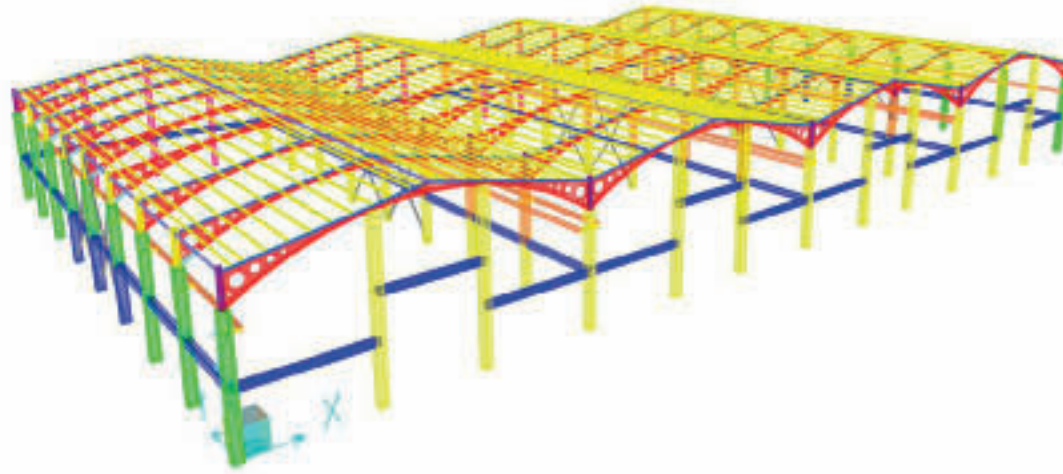
دبیرمساله اتروس
مهندسين
مشاور

WWW.ATRAS.CO | INFO@ATRAS.CO

کارخانه کارخانه شرکت CMC

کارفرما: بخش خصوصی

سال: ۱۳۹۹

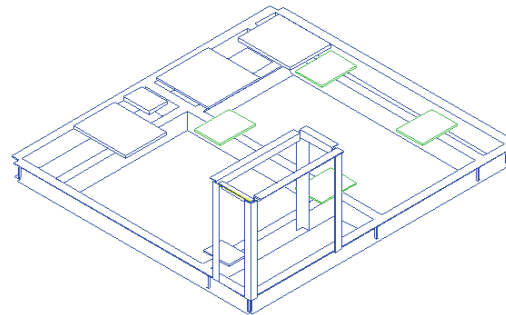
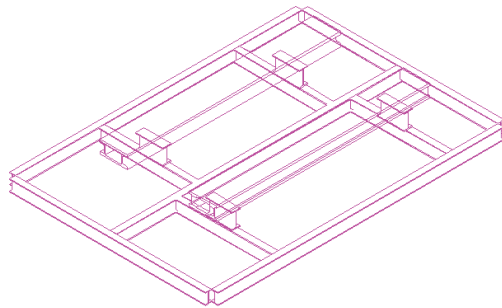
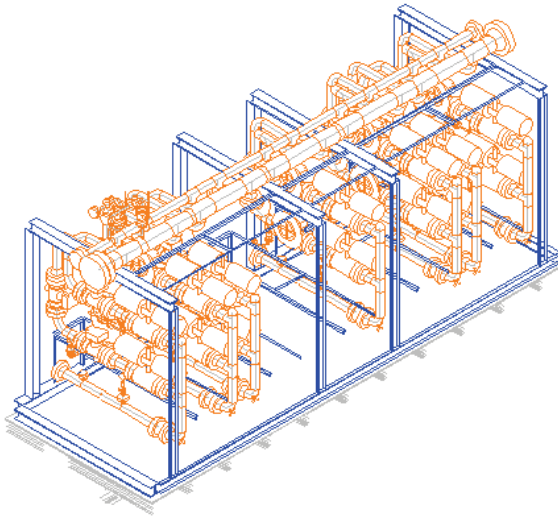


طراحی سوله صنعتی شرکت CMC با زیربنای در حدود ۴۰۰۰ متر مربع با سیستم تلفیقی پایه های بتنی و سقف شیب دار دو طرفه فولادی توسط این مشاور انجام شده است. هندسه سقف این ساختمان صنعتی از روال متعارف سوله های صنعتی پیروی نمی کند و نمای داخل آن قوسی و وجه خارجی آن شیب دار دو طرفه است.

سازه‌های نگهدارنده مخازن و Pipe Rack

کارفرما: پترو سازه پاسارگاد

سال: ۸۹-۱۳۸۸

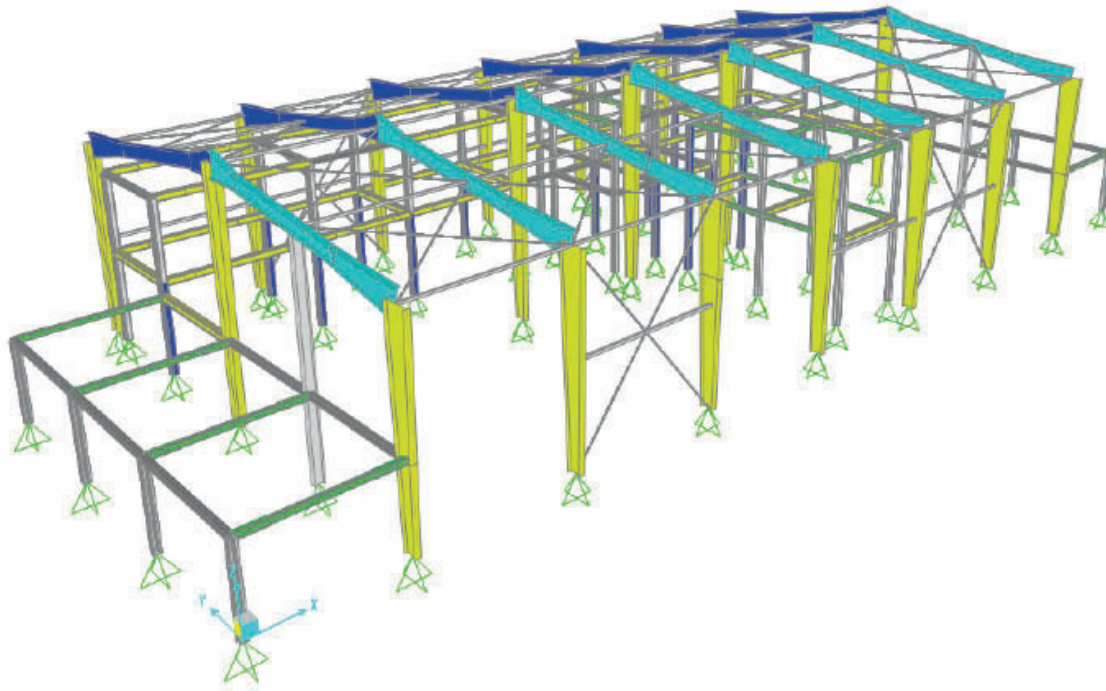


این پروژه در قالب طراحی مجموعه‌ای از سازه‌های فلزی نگهدارنده مخازن (مرتبط با پروژه‌های در کشور لیبی) و سازه‌های Pipe Rack (مرتبط با پروژه نفت پارس جنوبی SPOL) در ابعاد مختلف به صورت برونسپاری از شرکت پترو سازه پاسارگاد اخذ و توسط مدیران شرکت انجام شده است. طراحی‌های صورت گرفته بر اساس آخرین استانداردهای موجود در این زمینه صورت گرفته است.

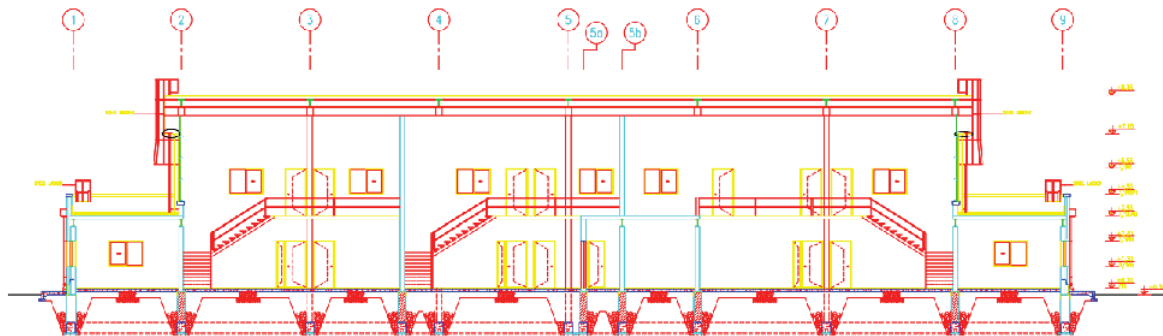
ساختمان چند منظوره Workshop در پروژه نفت پارس جنوبی

کارفرما: شرکت پترو سازه پاسارگاد

سال: ۸۸-۱۳۸۹



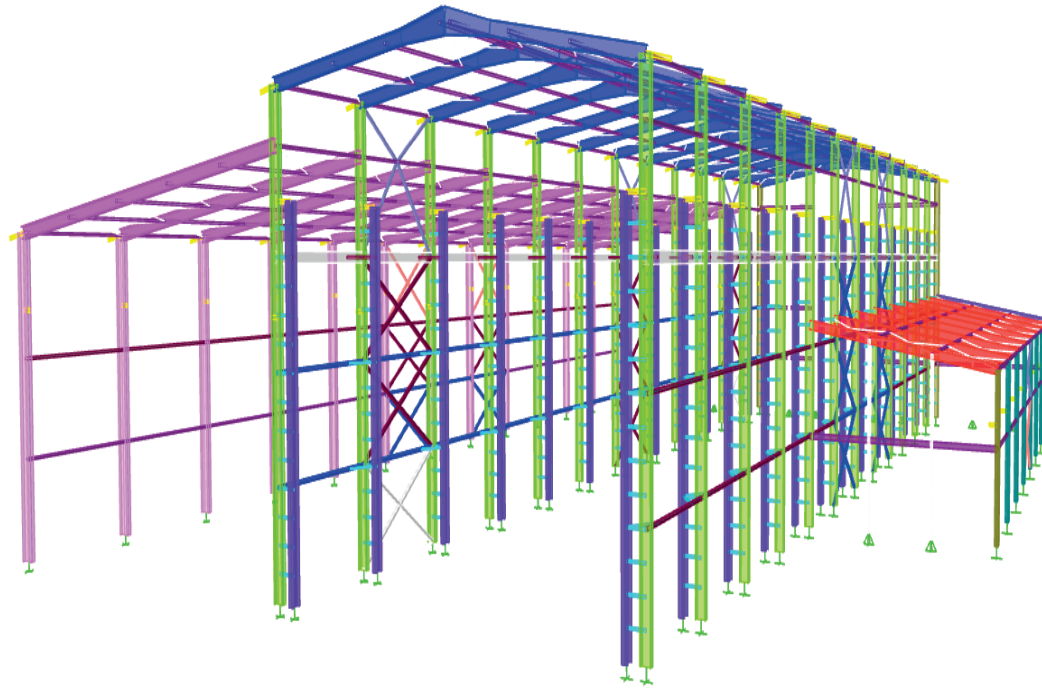
ساختمان Workshop یک ساختمان صنعتی چند منظوره صنعتی مرتبط با پروژه نفت پارس جنوبی میباشد. سازه اصلی این ساختمان یک سوله با دهانه، ارتفاع تاج و طول به ترتیب ۲۰ متر، ۹ متر و ۳۶ متر است که ساختمان های دو طبقه اداری و کنترل را در قسمتی از پلان در خود جای داده است. این سوله دارای یک جراثقال صنعتی است که در نیمه ای از سازه تردد مینماید. پروژه مذکور به صورت برونسپاری از شرکت پترو سازه پاسارگاد اخذ و توسط مدیران شرکت انجام شده است.



کارخانه فولاد تک حافظ یزد

کارفرما: بخش خصوصی

سال: ۹۷-۱۳۹۸



کارخانه تک فولاد حافظ یزد در زمینی به مساحت ۱۰ هکتار در شهرک صنعتی فولاد آلیاژی یزد قرار دارد.

کارخانه مورد نظر در فاز اول خود دارای سالن‌ها مختلف از جمله Billet Bay ,

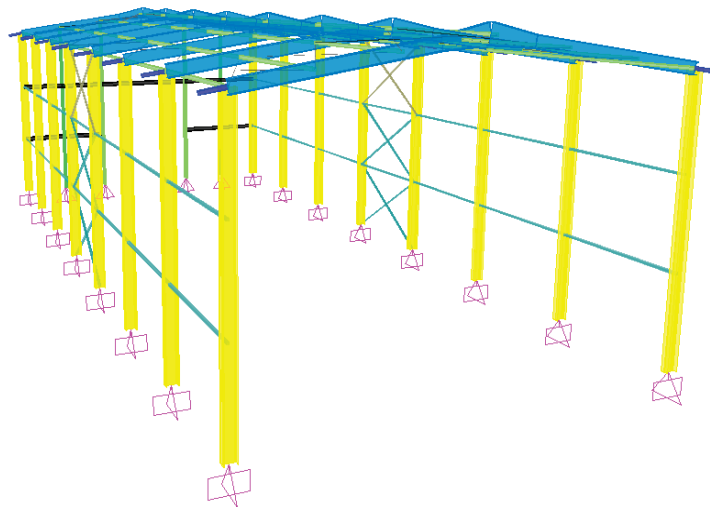
Scrap Bay , SMS Bay بوده که با مترای

تقریبی ۱۱.۵۰۰ مترمربع بر اساس جدیدترین

آیین‌نامه‌های روز دنیا با در نظر گرفتن جنبه

اقتصادی طرح، توسط مهندسين مشاور تدبير

سازه اترس طراحی شده است.

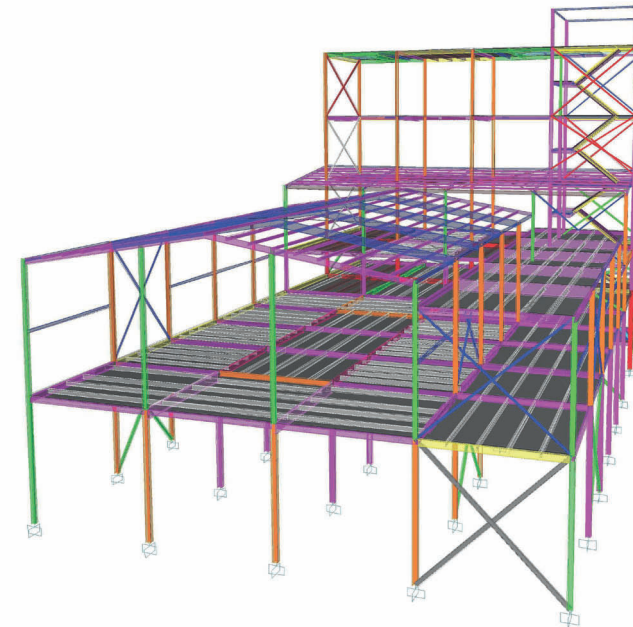


سالن تولید کارخانه رنگین الیاف ایساتیس

کارفرما: بخش خصوصی

سال: ۱۴۰۰

سالن تولید کارخانه رنگین الیاف ایساتیس با متر از ۲۹۰۰ مترمربع بر اساس جدید ترین آیین نامه های روز دنیا با در نظر گرفتن جنبه اقتصادی طرح، توسط مهندسین مشاور تدبیر سازه اترس طراحی شده است. این سازه در بخش هایی از خود دارای ۵ طبقه بوده و تجهیزات خاص با بار گذاری ثقیل، دورانی بر روی آن مستقر می گردد.



کارخانه شرکت سنگ ایساتیس

کارفرما: بخش خصوصی

سال: ۱۴۰۲

طراحی کارخانه شرکت سنگ ایساتیس در زمینی به مساحت ۶۰۰۰ مترمربع در حال انجام است. کارخانه مذکور شامل سه سوله با دهانه ۲۰ متر و طول ۴۲ متر، فضای اداری و خدماتی و محل دیپوی سنگ و غیره می باشد. طراحی سایت پلان، معماری، سازه و سیستم تاسیسات مکانیکی و برقی و نیز مشاوره های فنی لازم از جمیع خدمات ارائه شده این مشاور می باشد.

سایر پروژه‌های صنعتی

- طراحی سوله شرکت بوت سرویس ایرانیان- دهانه، ارتفاع و طول به ترتیب ۱۸ متر، ۱۰ متر و ۳۶ متر- مشخصات: جراثقال سقفی ۵ تن
- طراحی چندین سوله صنعتی با دهانه‌های ۱۵ تا ۵۰ متر واقع در شهر یزد
- طراحی اسلب‌های بتنی باسکول‌های سنگین شرکت کارا توزین الکتریک (۱۳۸۸) و باسکول اعتماد (۱۳۹۳)

سایر پروژه‌ها





پروژه تعمیرات اساسی اسکله نفتی سیری

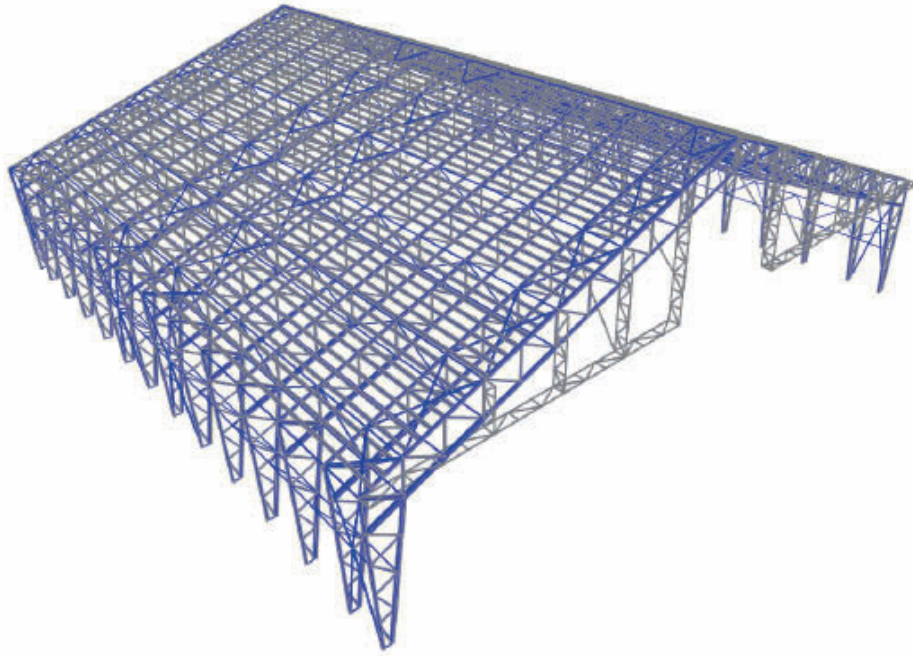
کارفرما: شرکت پترو بندر دریا

سال: ۱۳۸۹

اسکله نفتی سیری یکی از مهمترین بندرهای نفتی ایران واقع در جزیره سیری در خلیج همیشه فارس است. در این پروژه تعمیرات اساسی عرشه بتنی اسکله و پل دسترسی آن و سایر اجزاء بتنی موجود بر روی آنها در دستور کار قرار گرفت. کارفرمای محترم این پروژه شرکت پترو بندر دریا بوده است که پروژه به صورت برون سپاری از آن شرکت اخذ شده و توسط مدیران شرکت تدبیر سازه اترس انجام شده و در کمیته فنی کارفرما مورد تأیید قرار گرفته است.

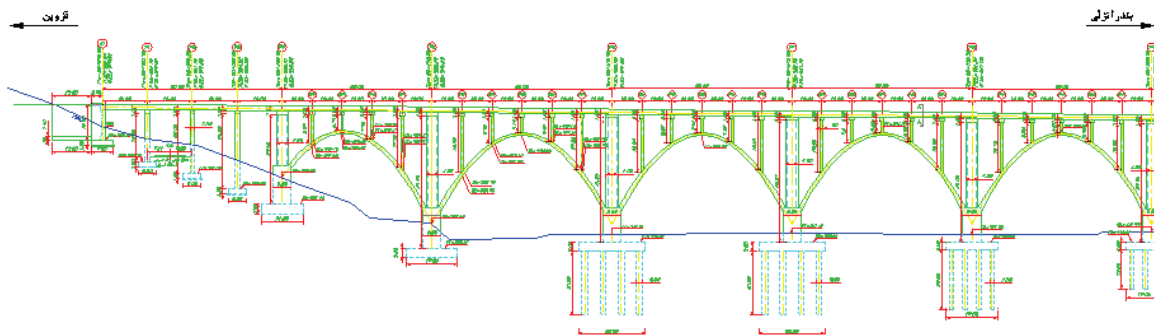
طراحی آشیانه هواپیما شرکت آسمان

آشیانه هواپیما شرکت آسمان واقع در فرودگاه امام خمینی (ره) به دهانه آزاد، ارتفاع تاج و طول به ترتیب ۷۲ متر و ۲۳ متر و ۷۴ متر می باشد. مدلسازی و محاسبه این سازه به صورت برونسپاری از گروه سازه شرکت طرح نواندیشان اخذ و توسط مدیران شرکت تدبیر سازه اترس در سال ۱۳۸۸ انجام شده است.



سازه نگهدارنده قالب پل قوسی بتنی شهرود

پل شاهرود در طرح راه آهن قزوین-رشت-انزلی بر روی رودخانه شاهرود قرار دارد. طراحی قالب خرپایی قوسی این پل در دهانه های میانی از جانب پیمانکار این پروژه شرکت تسکو به مدیران این شرکت واگذار شده است. پروفیل های استفاده شده جهت یالهای فوقانی، تحتانی و میانی سازه قالب از نوع لوله می باشد. طراحی بر اساس آئین نامه AISC صورت گرفته است. لازم به ذکر است عملیات اجرایی این پل به اتمام رسیده است.



پروژه‌های تحقیقاتی
و تألیف‌ها



پروژه‌های تحقیقاتی

۱- "بررسی فنی و اقتصادی طرح مخازن آب بتنی به صورت یکپارچه (بدون درز انبساط)"
کارفرما: شرکت آب و فاضلاب شهرها و شهرک‌های غرب تهران
سال ۱۳۹۴ الی ۱۳۹۶

وضعیت: اتمام

۲- "استفاده از بتن الیاف فولادی در طرح سازه‌های مان‌ها و بناهای یادبود"
کارفرما: شرکت علم اندیشان- پارک علم و فناوری یزد
سال ۱۳۹۶
وضعیت: اتمام

تألیف‌ها

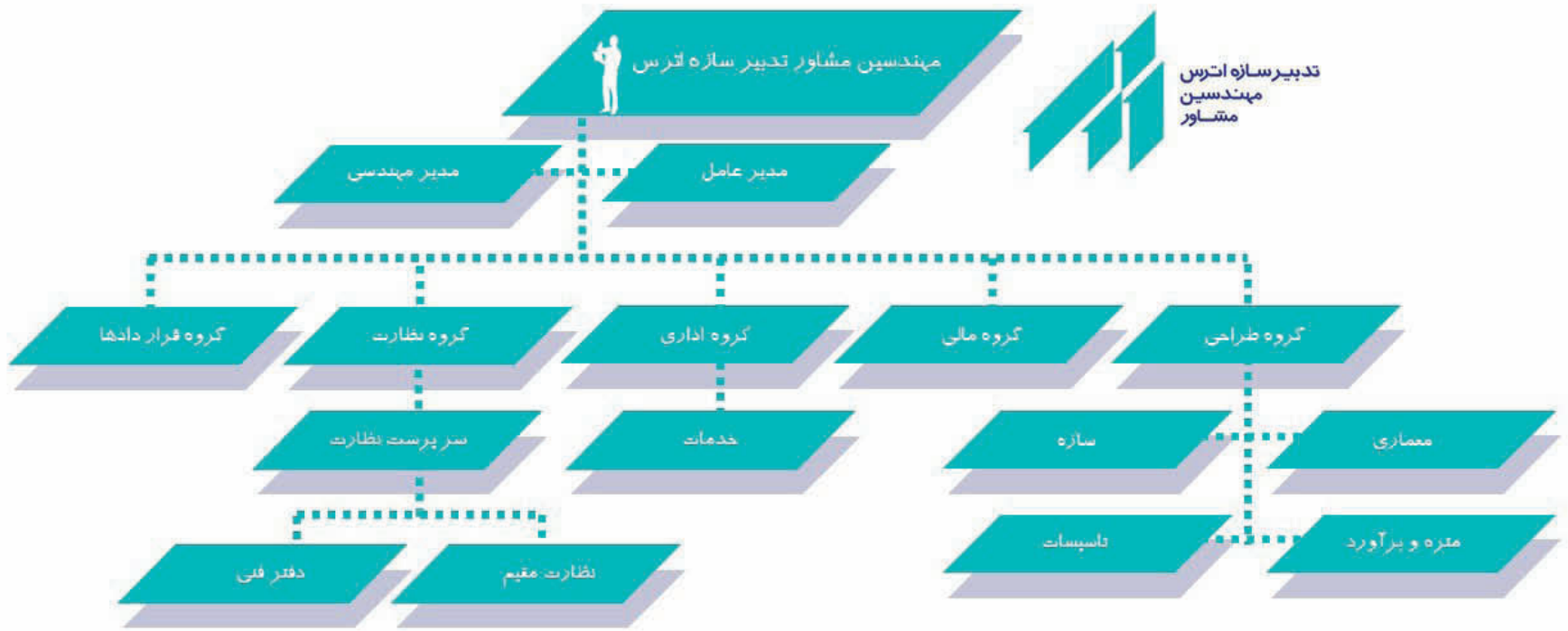
۱- طاحونی، شاپور. احتیاط، مجید. "بارگذاری و سیستم‌های باربر سازه‌ای" انتشارات جهاد دانشگاهی صنعتی امیرکبیر، چاپ سوم - ۱۴۰۰.

۲- احتیاط، مجید. و همکاران. "مروری بر تحلیل سازه‌های ۱" انتشارات جهاد دانشگاهی صنعتی امیرکبیر، چاپ سوم ۱۳۸۹.

۳- احتیاط، مجید. "طراحی مخازن زمینی بتنی" انتشارات جهاد دانشگاهی صنعتی امیرکبیر، چاپ اول ۱۴۰۰.

چارت سازمانی و همکاران





کادر مهندسی و طراحی مهندسیین مشاور تدبیر سازه اترس:

۱- مجید احتیاط

دکتری مهندسی عمران- عضو هیئت علمی دانشگاه

۲- رضا سیفی

کارشناس ارشد مهندسی مکانیک

۳- سید جلال نظری

کارشناس ارشد مهندسی عمران- سازه

۴- پروین پاکباز

کارشناس ارشد مهندسی عمران- سازه

۵- مهدیه جعفرپور

کارشناس ارشد مهندسی عمران- عمران

۶- میلاد احتیاط

کارشناس مهندس عمران

دانشجوی دکتری مدیریت صنعتی

۷- مهدی خزائی زاده

کارشناس ارشد مهندسی عمران

۸- فاطمه السادات سیده

کارشناس معماری

۹- فاطمه پور صالح

کارشناس ارشد معمار

۱۰- الهه قلع گرباشی

کارشناس ارشد معماری

۱۱- رویا اسلامی



مهندس رضا سیفی
مدیر عامل و رئیس هیئت
مدیره



دکتر مجید احتیاط
مدیر مهندسی



مهندس محمد حسین احتیاط
عضو هیئت مدیره



مهندس مهدی خزائی زاده
مدیر دپارتمان نظارت

کارشناس معماری- نقشه کش

۱۲- محمد امیدواری

کارشناس معماری- نقشه کش

۱۳- آزاده اکبری

کارشناسی ارشد معماری

۱۴- مهدی یغمایی

کارشناس ارشد مهندسی عمران- سازه

۱۵- محمدعلی مجاهدیان

کارشناس برق

۱۶- مهدی عزت آبادی

کارشناس برق

۱۷- علی محمد حق الهی

کارشناس مکانیک

۱۸- سعیده کافی کنگ

کارشناس عمران - متره و بر آورد

۱۹- بهناز زینلی

کارشناس ارشد عمران - متره و بر آورد

۲۰- سعیده سعیده احمدی

کارشناس روانشناسی- امور اداری

۲۱- رویا پدر

کارشناس مهندسی صنایع- کارشناس مناقصات

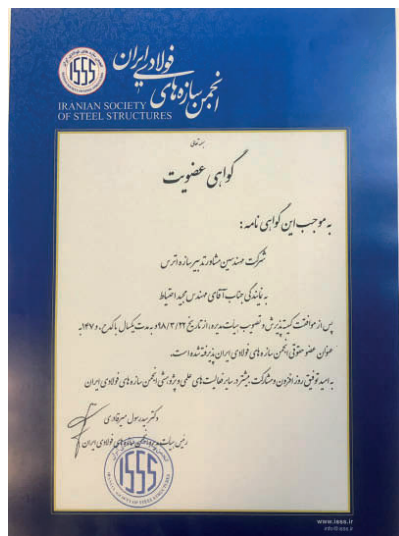


کادر پروژه‌های نظارت و نظارت عالییه مهندسين مشاور تدبير سازه اترس:

- | | |
|--|--|
| ۱- محمد حسين احتياط
کارشناس مهندسی عمران | ۸- مهدی عزت آبادی پور
کارشناس مهندسی برق |
| ۲- مجيد احتياط
دکتری مهندسی عمران-عضو هیئت علمی دانشگاه | ۹- علی رئیسی
کارشناس مهندسی برق |
| ۳- سيد جلال نظری
کارشناس ارشد مهندسی عمران- سازه | ۱۰- مهدی خزائی زاده
کارشناس ارشد مهندسی عمران |
| ۴- مهدی انصاری فر
کارشناس مهندسی عمران | ۱۱- محسن ستوده
کارشناس ارشد مهندسی عمران |
| ۵- علی محمد حق الهی
کارشناس مهندسی مکانیک | ۱۲- سيدعلی مدبری زاده
کارشناس مهندسی عمران |
| ۶- مرتضی محمدی
کارشناس مهندسی مکانیک | ۱۳- علیرضا آبی پور
کارشناس مهندسی عمران |
| ۷- محمدعلی مجاهدیان
کارشناس مهندسی برق | ۱۳- رضا شریف
کارشناس ارشد مهندسی عمران |

گواهینامه ها





International Certification



تماس با تدبیر سازه اترس

آدرس: یزد | خیابان آیت الله کاشانی | روبروی سازمان آب | کوچه ۲۹ | پلاک ۱۲۵۴/۶ | کدپستی:
۸۹۱۵۶۶۴۷۳۹

تلفکس: ۰۳۵-۳۶۲۹۹۳۱۰ و ۰۳۵-۳۶۲۳۷۹۸۵

رایانامه: ATRAS.CE@GMAIL.COM | INFO@ATRAS.CO

  @ATRAS_CONSULTANT



WWW.ATRAS.CO | INFO@ATRAS.CO